

南京江北新区管理委员会建设项目批前公示

南京工业大学江浦校区北苑学生公寓工程规划设计方案

公示时间：2023年10月19日至2023年10月28日

批前公示旨在征询公众意见，并非最终审批结果。如您对该规划项目有意见表达，请在公示期内将书面意见邮寄、电子邮件或者传真至南京江北新区管理委员会行政审批局（请注明“公示反馈意见”），公众意见将作为审批决策的重要参考依据。

地址：南京市江北新区滨江大道292号

邮编：210031

邮箱：njsjbxqgs@163.com

传真：025-68110784

一、项目概况

南京工业大学江浦校区坐落于南京市江北新区顶山街道,北邻沿山大道,东接胡桥路,西邻浦口大道,南接浦珠路。规划用地性质为科教用地,用地面积约215.92公顷,容积率 ≤ 0.58 ,建筑高度 ≤ 35 米。拟建总建筑面积约1.7万平方米,其中地上建筑面积约1.7万平方米。主要建设内容为北苑学生公寓及辅助用房。

以上项目各项指标符合设计要点,并满足规划法则规范要求。

根据南京市建设项目规划公示相关规定,对该项目进行批前公示,征询公众意见。如有意见者,请向我局相关部门反映。

二、建设单位

南京工业大学

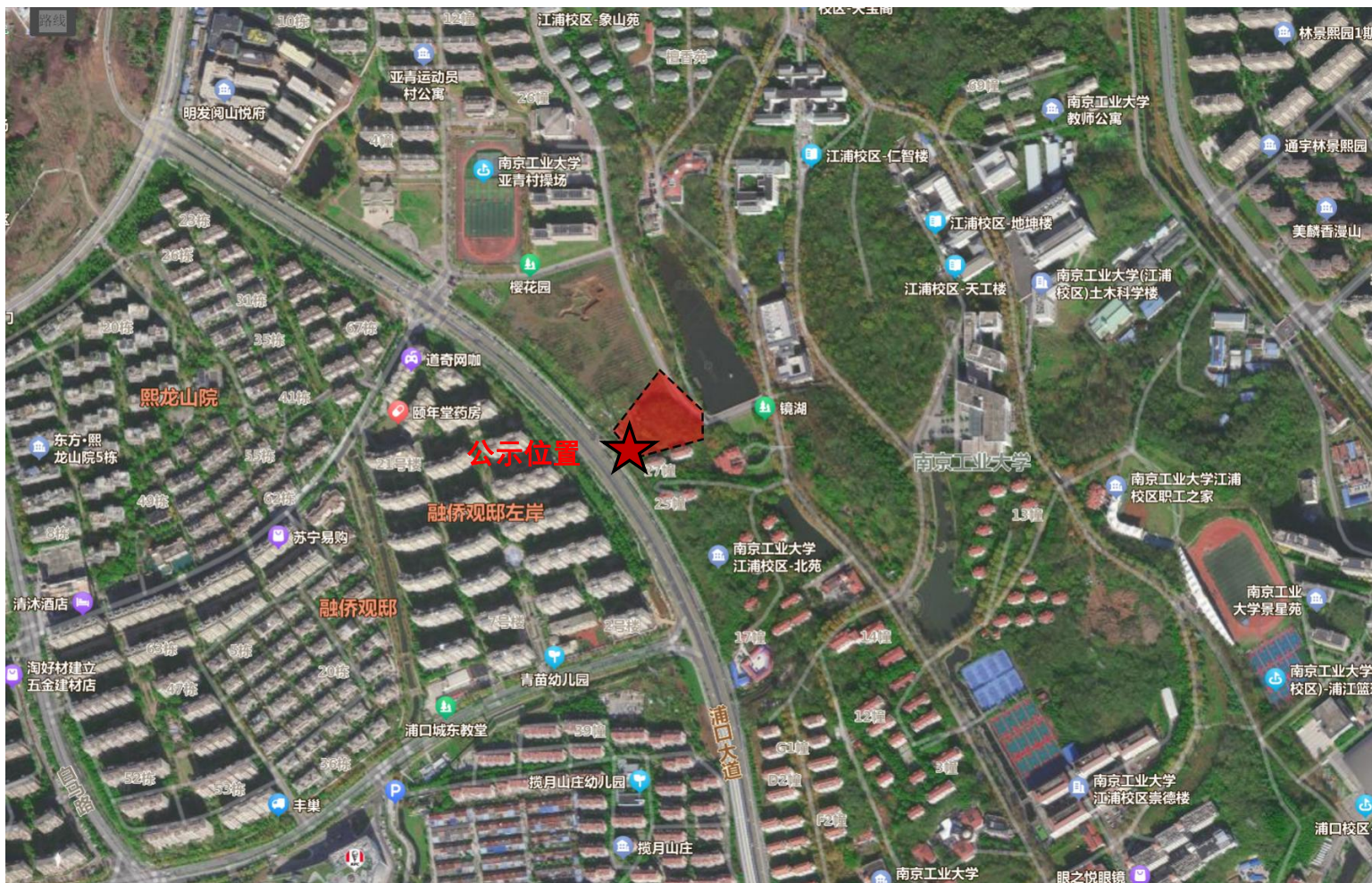
三、公示方式

- 项目建设现场
- 南京江北新区市民中心四楼规划展览馆
- 南京江北新区官网

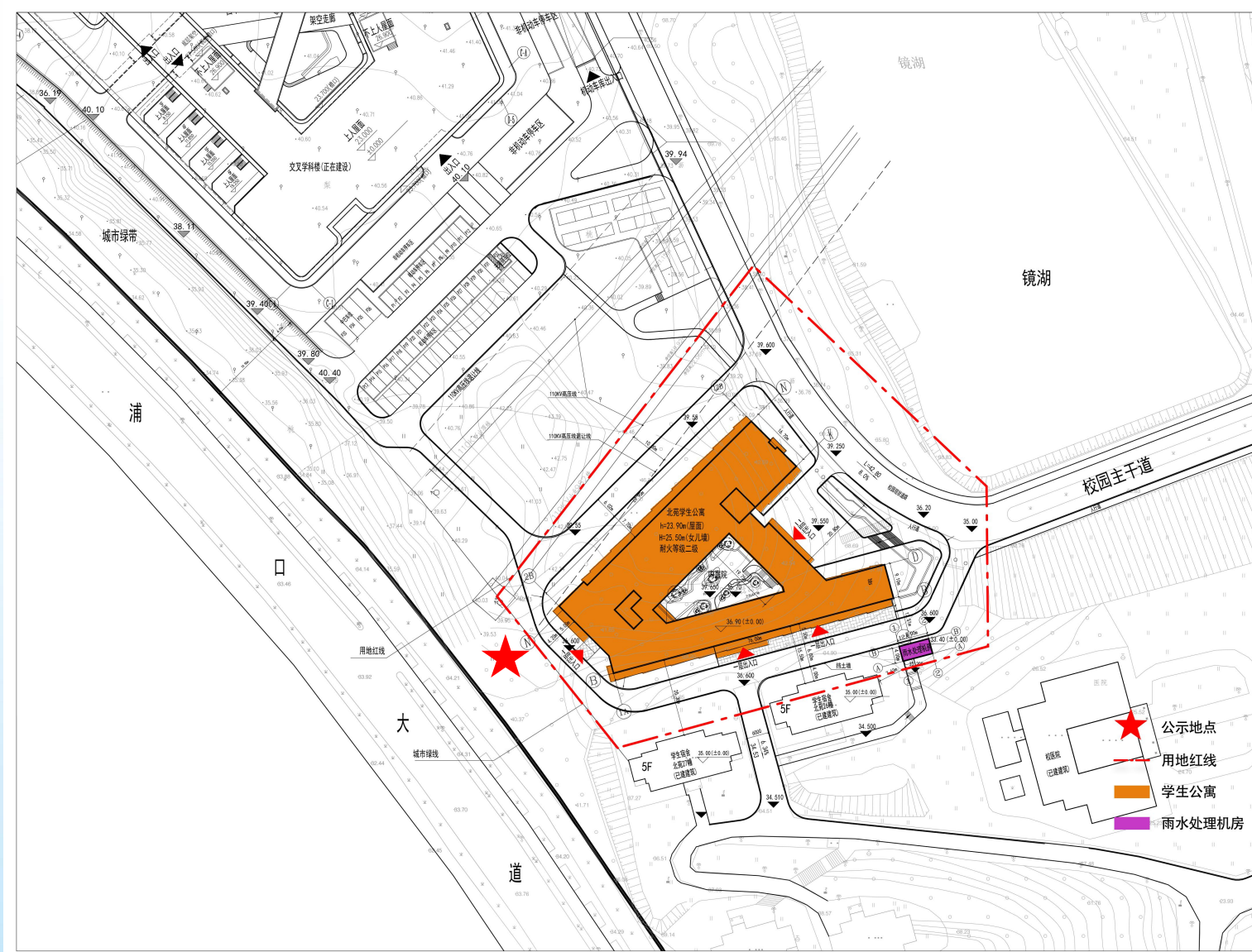
南京江北新区管理委员会建设项目批前公示

南京工业大学江浦校区北苑学生公寓工程规划设计方案

四、项目区位图



五、总平面示意图



南京江北新区管理委员会建设项目批前公示

南京工业大学江浦校区北苑学生公寓工程规划设计方案

六、效果图



效果图仅为示意，最终方案以核准图为准
景观以专项景观设计方案为准

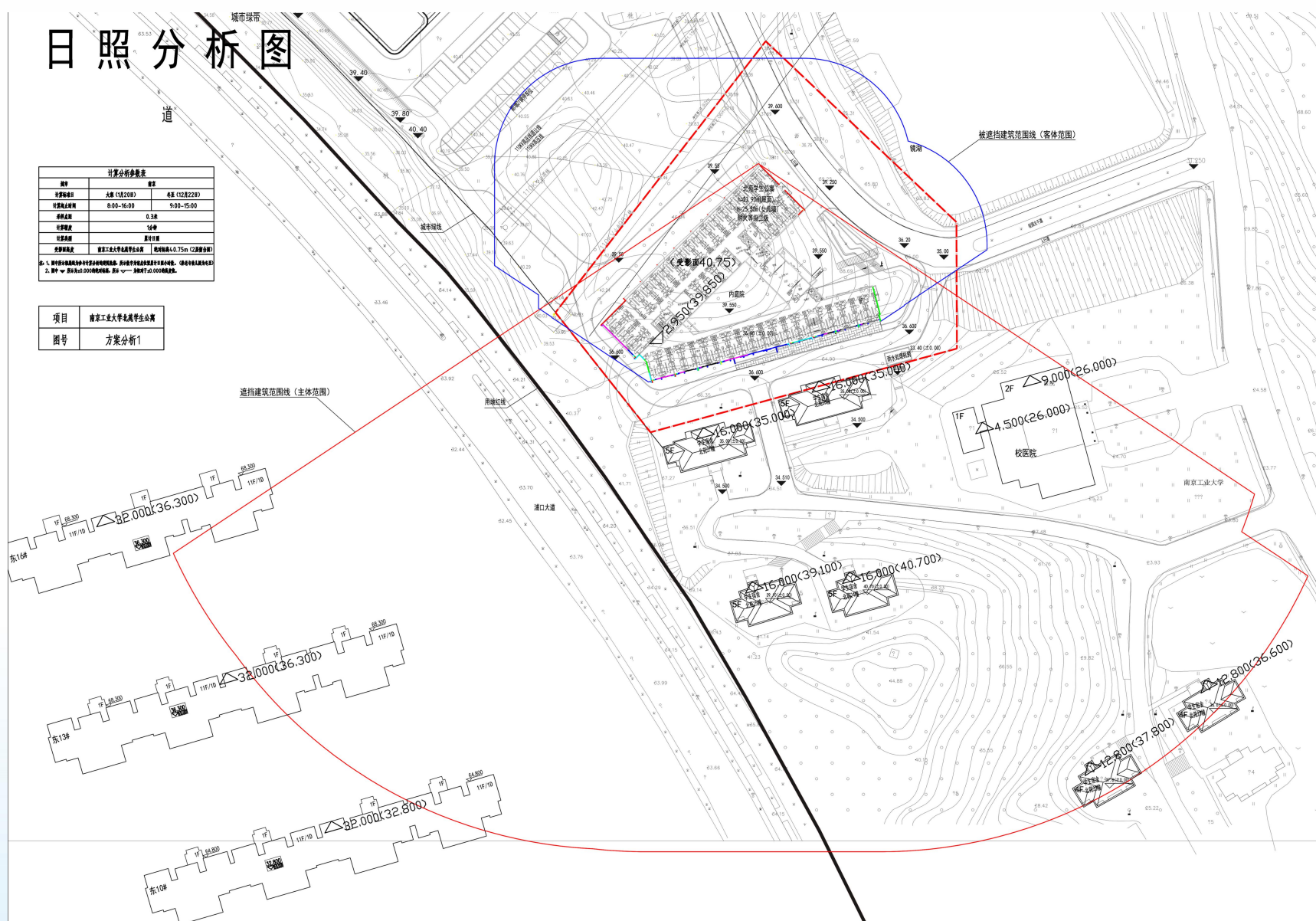
南京江北新区管理委员会建设项目批前公示

南京工业大学江浦校区北苑学生公寓工程规划设计方案



效果图仅为示意，最终方案以核准图为准
景观以专项景观设计方案为准

七、日照分析



图面说明：

项目建设单位：南京工业大学

日照报告编制单位：南京工业大学建筑设计研究院有限公司

分析软件：SUN日照分析软件（洛阳众智软件有限公司开发）V10.0

计算依据：《南京市日照影响分析规划管理办法》、《南京市建筑日照分析技术细则》、

《江苏省城市规划管理技术规定》（2011版）、《建筑日照计算参数标准》GB/T50947-2014。

基础资料：南京市地理经纬度

日照分析标准日：南京市大寒日：8：00~16：00 冬至日：9：00~15：00

采样时间间隔：1分钟。采样点间距：0.3米。 分析方法：沿线分析（建筑）

结论：符合“宁规规范字2017【9号】文”要求。

南京江北新区管理委员会建设项目批前公示

南京工业大学江浦校区北苑学生公寓工程规划设计方案

南京工业大学江浦校区北苑学生公寓项目 日照分析报告

中华人民共和国一级注册建筑师
姓名：李毅
注册号：3201328-003
有效期至：2023年12月

江苏省工程勘察设计专用章
南京工业大学建筑设计研究院有限公司
资质证书A232013287
编号：[...]
有效期至：2024年9月30日

时间：2023年10月27日
有效期至：2024年9月30日

单位名称	南京工业大学		
建设地址	南京市浦口区浦珠南路30号		
联系人	刘润	电话	13813867178
设计单位名称	南京工业大学建筑设计研究院有限公司		
设计地址	南京市鼓楼区中山北路288号		
设计联系人	徐源	电话	13813867178
日照分析单位名称	南京工业大学建筑设计研究院有限公司		
日照分析地址	南京市鼓楼区中山北路288号		
日照分析联系人	徐源	电话	13813867178

我单位承诺日照分析的规划方案与向规划部门申报方案一致，并对日照分析计算数据和《日照分析报告》的真实性与准确性负责，自愿承担虚报、瞒报、造假等不正当手段产生的一切法律责任。

签字盖章
建设单位盖章
设计单位盖章
日照分析单位盖章



目录

1. 日照分析依据及标准	1
2. 日照分析软件	1
3. 日照分析计算参数	1
4. 日照分析项目概况	1
5. 日照分析计算数据来源说明	2
6. 日照分析成果附图	2
6.1 日照计算范围图	2
6.2 方案建设后日照分析图	2
7. 日照计算结论	2
7.1 拟建建筑	2

中华人民共和国一级注册建筑师
姓名：李毅
注册号：3201328-003
有效期至：2023年12月

受南京工业大学委托，我南京工业大学建筑设计研究院有限公司就南京工业大学江浦校区北苑学生公寓项目对计算范围内的被遮挡建筑的日照影响情况进行分析计算，并报告如下：

1、日照分析依据及标准

- 1.1 《南京市日照影响分析规划管理办法》
- 1.2 《南京市建筑日照分析技术细则》

2、日照分析软件

本日照分析报告采用住房和城乡建设部鉴定通过的“阳光日照分析软件”（该组软件在住房和城乡建设部备案）进行计算。

3、日照分析计算参数

地点	南京	经纬度	东经:118.61° 北纬:32.00°
采样时间间隔	1分钟	采样点间距	0.5米
日照标准日	大寒日		8:00-16:00
	冬至日		9:00-15:00
累计时段	累计时段不超过两段，每个有效时段不低于30分钟		
分析方法	沿线分析（建筑）		
计算基准年	2001年		

4、日照分析项目概况

4.1 建设项目基本情况

本项目位于南京市江北新区浦珠南路30号南京工业大学江浦校区北苑学生公寓，北临交叉学科楼，东临校园水系景观，西临新建宿舍区。

4.2 拟建建筑的基本情况

编号(名称)	功能类别	层数	高度(米)
南京工业大学江浦校区北苑学生公寓	宿舍	8F	25.50

注：上表中是指建筑一层室外地坪至女儿墙顶部的高度（具体进行日照计算时建筑高度以日照计算图上所标示的主屋面标高为准）

拟建项目建筑的计算范围、遮挡建筑、日照分析范围图。

5、日照分析计算数据来源说明

本项目所有资料由建设单位进行收集，具体情况如下表。

计算数据	建设阶段	数据来源
新建	空地	电子地形图
南侧	已建宿舍	实测数据
南侧	校医院	实测数据
西侧	已建住宅	实测数据

6、日照分析成果附图

6.1 日照计算范围图

6.2 方案建设后日照分析图

7、日照计算结论

7.1 拟建建筑

计算建筑编号	描述	结论
南京工业大学江浦校区北苑学生公寓	学生宿舍满足《宿舍建筑设计规范》要求	符合日照要求

中华人民共和国一级注册建筑师
姓名：李毅
注册号：3201328-003
有效期至：2023年12月