

# 南京江北新区管理委员会建设项目批前公示

## 南京华狮新材料有限公司精细化工基地二期工程项目规划许可变更

公示时间：2024年9月20日至2024年9月29日

批前公示旨在征询公众意见，并非最终审批结果。如您对该规划项目有意见表达，请在公示期内将书面意见邮寄、电子邮件或者传真至南京江北新区管理委员会行政审批局（请注明“公示反馈意见”），公众意见将作为审批决策的重要参考依据。

地址：南京江北新区滨江大道292号

邮编：210031

邮箱：njsjbxqgs@163.com

传真：025-68110784

### 一、项目概况

该项目位于江北新区长芦街道长丰河路299号。地块规划用地性质为M1一类工业用地，用地面积约6.89万平方米，容积率 $\leq 1.5$ ，建筑高度 $\leq 15$ 米。本项目总建筑面积约1.47万平方米，其中地上建筑面积约1.47万平方米，无地下建筑（构筑物除外）。主要建设内容为厂房、仓库、罐区、水池等。

该项目于2018年12月7日领取建设工程规划许可证（证号：建字第320116201830108号）。

因建设单位生产业态调整，拟对该项目进行优化调整如下：

#### 1、总图调整

- 氨基酸车间、应急池坐标定位；
- 原料罐区、产品罐区、应急池、氨基酸车间 $\pm 0.000$ 绝对高程调整；
- 氨基酸车间基底面积及建筑面积；应急池基底面积；
- 堆场棚、原料罐区、产品罐区、氨基酸车间、应急池、二期仓库总平面布置调整；机动车位、非机动车位位置调整；

#### 2、氨基酸车间调整

（1）车间内功能用房布置调整，车间西侧新增一水罐；详见变更后建筑平面图；

（2）轴墙面于B轴北侧门取消；

# 南京江北新区管理委员会建设项目批前公示

## 南京华狮新材料有限公司精细化工基地二期工程项目规划许可变更

(3) A轴墙面贴临4轴西侧原窗户平面位置调整为门；原8~9轴间两樘门调整为一樘门，原9~10轴间窗户平面位置调整为门；

(4) 原墙面顶部设置炭灰色彩钢板调整为蓝色包边盖板；

### 3、应急池平调整

(1) 池底标高由原-3.300调整为-3.000；

(2) 应急池顶部增设混凝土盖板，盖板顶标高为0.500；

### 4、原料罐区调整

(1) 储罐区单罐容积减小，小于 $250\text{m}^3$ ，直径不变。

以上项目各项指标符合设计要点，并满足规划法则规范要求。

根据南京市建设项目规划公示相关规定，对该项目进行批前公示，征询公众意见。如有意见者，请向我局反映。

## 二、建设单位

南京华狮新材料有限公司

## 三、公示方式

1、项目建设现场

2、南京江北新区市民中心四楼规划展览馆

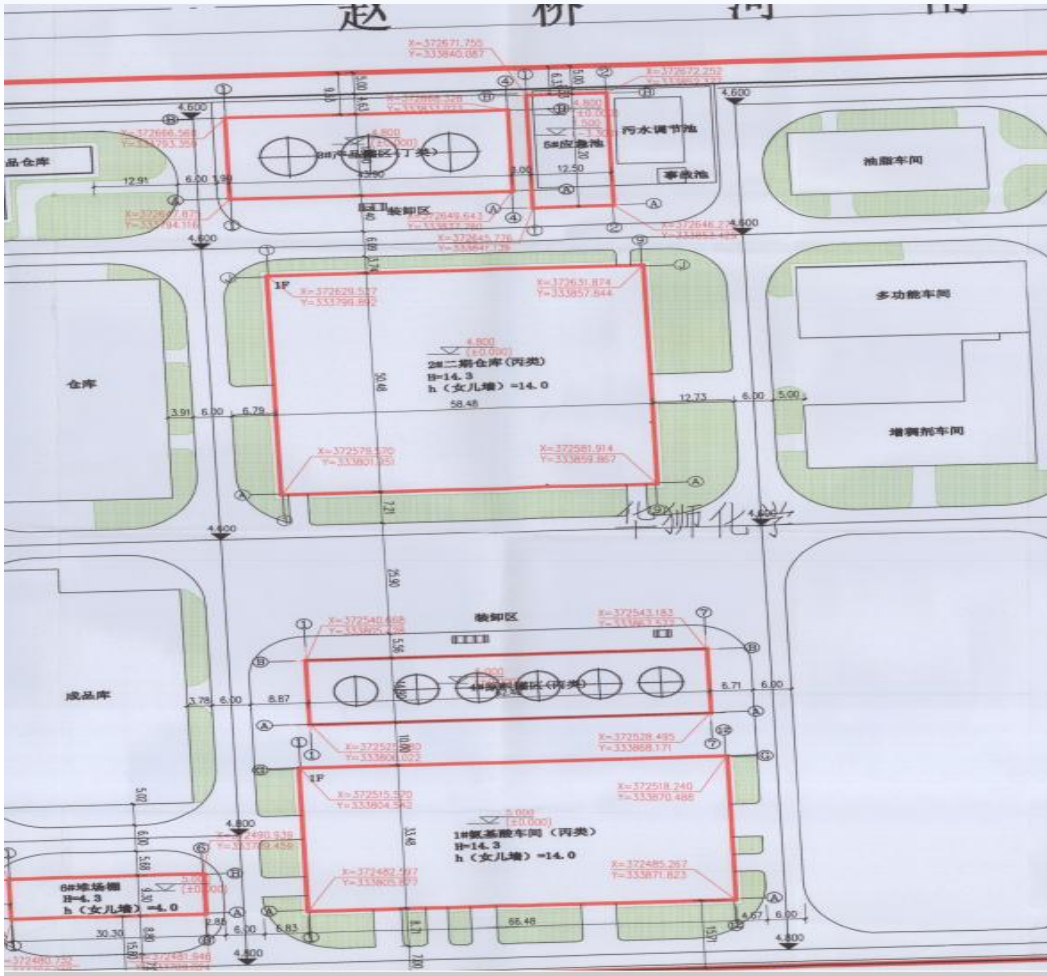
3、南京江北新区官网

## 四、项目区位图

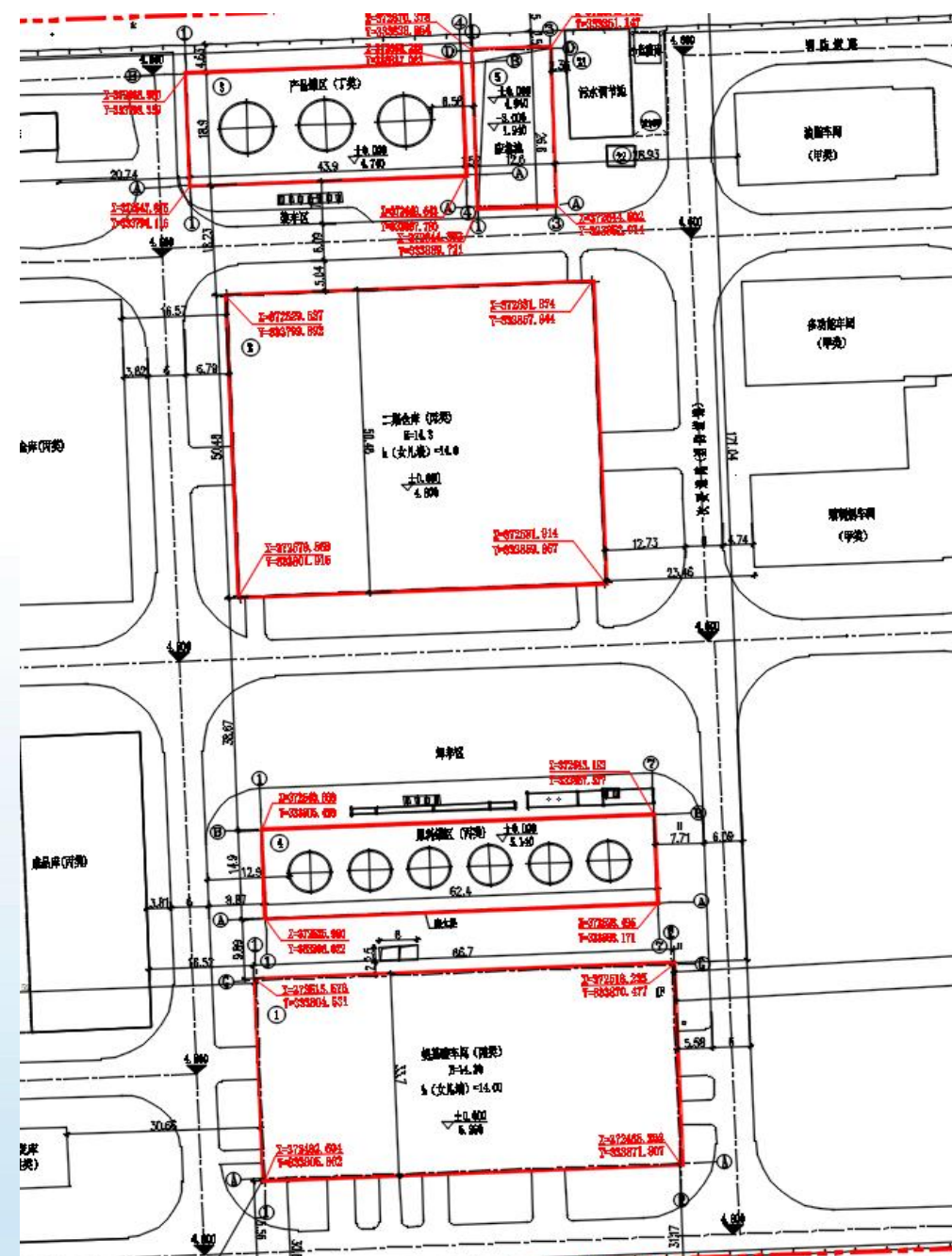


# 南京江北新区管理委员会建设项目批前公示

## 南京华狮新材料有限公司精细化工基地二期工程项目规划许可变更



原定位红线图

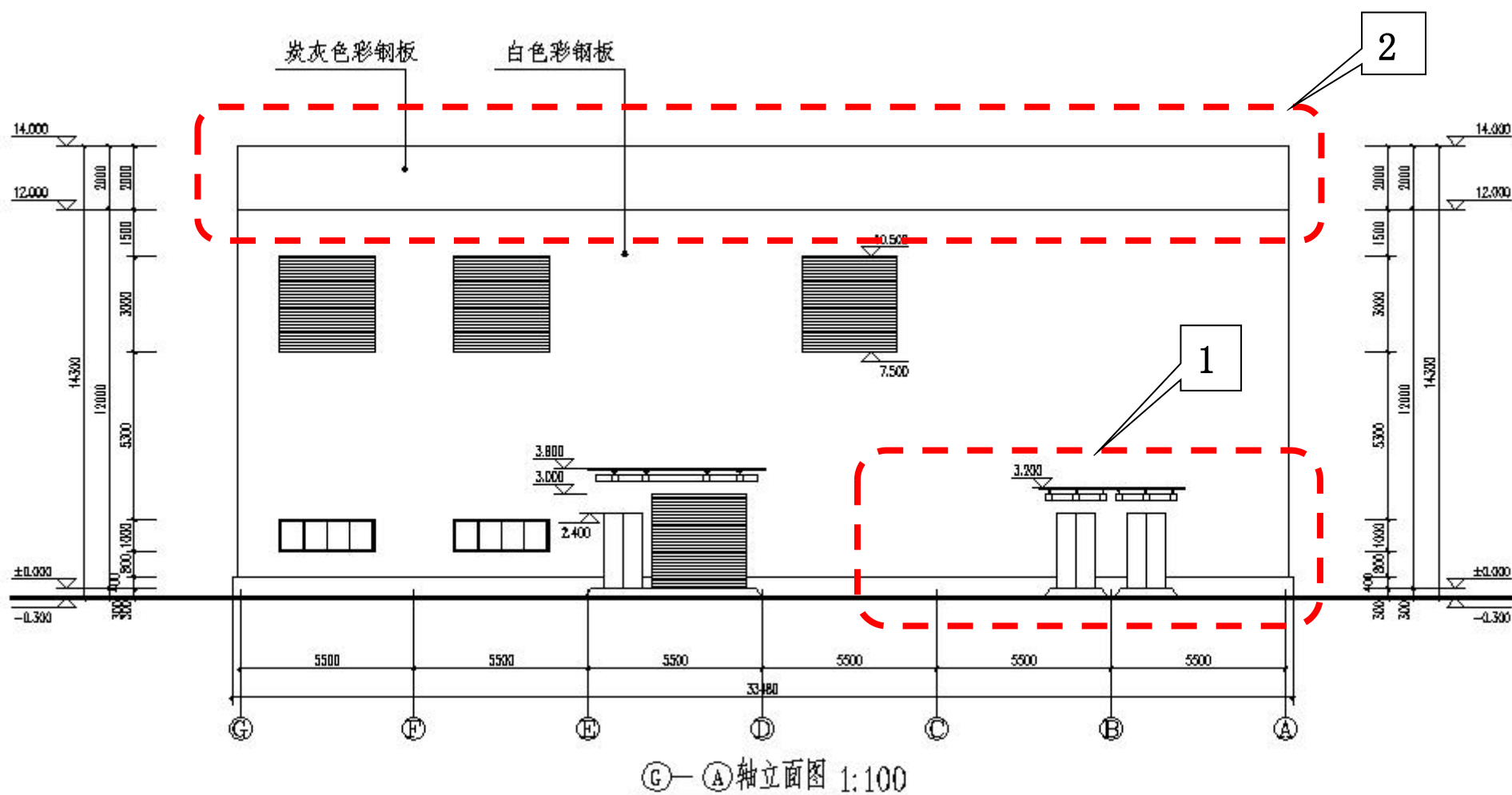


变更后定位红线图

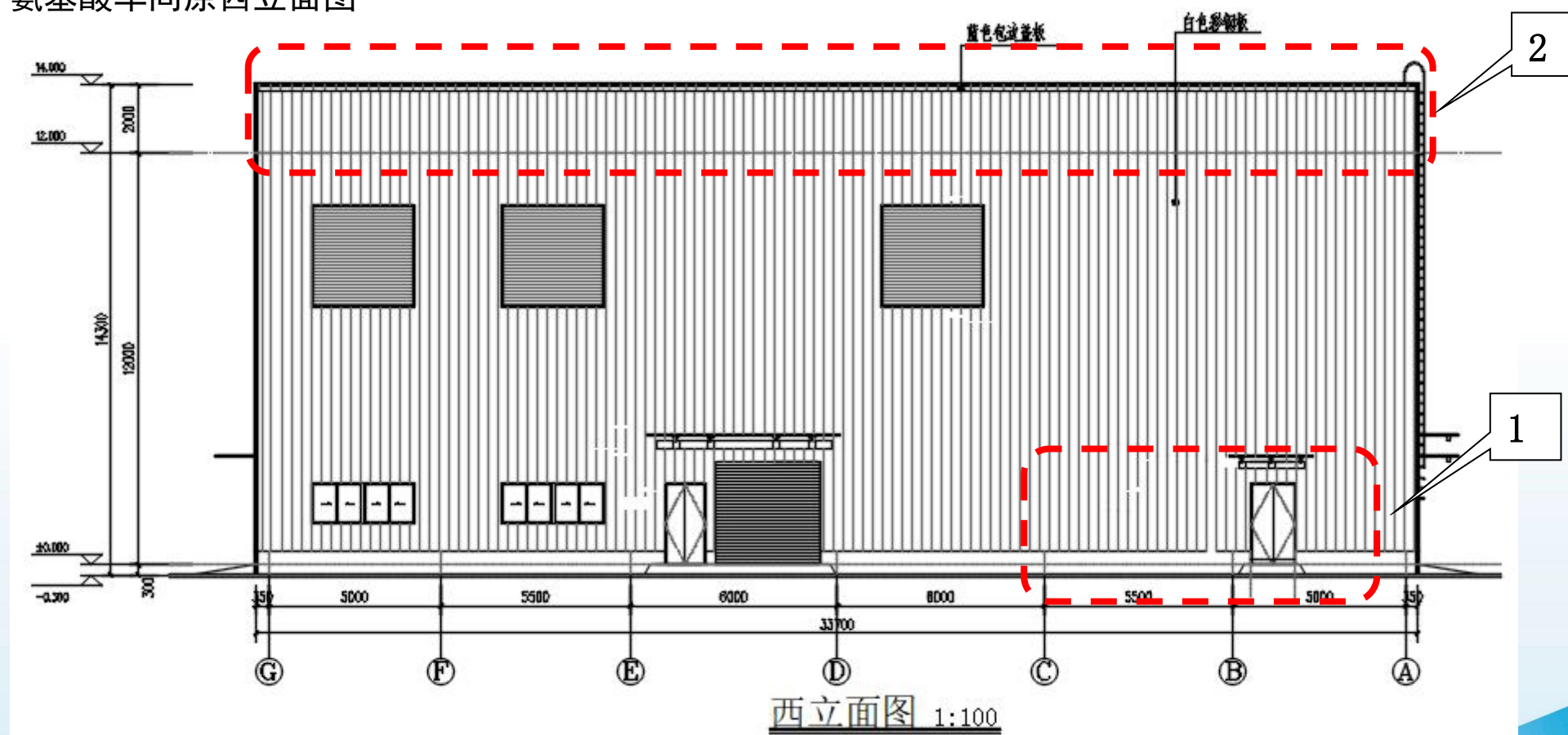
- 1、a. 氨基酸车间原1轴交G轴轴线交点坐标由原 (X=372515.570, Y=333804.542) 调整为 (X=372515.576, Y=333804.531)；原12轴交G轴轴线交点坐标由原 (X=372485.267, Y=333871.823) 调整为 (X=372485.262, Y=333871.807)。  
b. 应急池原西北角轴线交点坐标由原 (X=372671.755, Y=33340.087) 调整为 (X=372670.378, Y=333838.854)；原东南角轴线交点坐标由原 (X=372646.273, Y=333853.429) 调整为 (X=372644.802, Y=333852.014)；
- 2、a. 产品罐区±0.000高程由4.800调整为4.740；  
b. 原料罐区±0.000高程由5.000调整为5.140；  
c. 应急池±0.000高程由4.800调整为4.940；  
d. 氨基酸车间室内±0.000高程由5.000调整为5.260。
- 3、a. 氨基酸车间建筑面积由原2225.8m<sup>2</sup>调整为2247.79m<sup>2</sup>，基底面积由原2225.8m<sup>2</sup>调整为2268.59m<sup>2</sup>；  
b. 应急池占地面积由原327.5m<sup>2</sup>调整为335.16m<sup>2</sup>。
- 4、a. 堆场棚取消；  
b. 原料罐区至南侧成氨基酸车间间距有原10m调整为9.89m，原料罐区东侧道路向东偏移1m；  
c. 产品罐区至东侧应急池间距由原3.0m调整为1.52m，产品罐区南侧道路向北偏移1.30m；  
d. 氨基酸车间至西侧危废库间距为30.66m，至北侧原料罐区间距由原10m调整为9.89m；  
e. 二期仓库至西侧增稠剂车间间距由原23.73m调整为23.46m；  
f. 应急池至西侧产品罐区间距由原3.0m调整为1.52m；

# 南京江北新区管理委员会建设项目批前公示

南京华狮新材料有限公司精细化工基地二期工程项目规划许可变更



氨基酸车间原西立面图

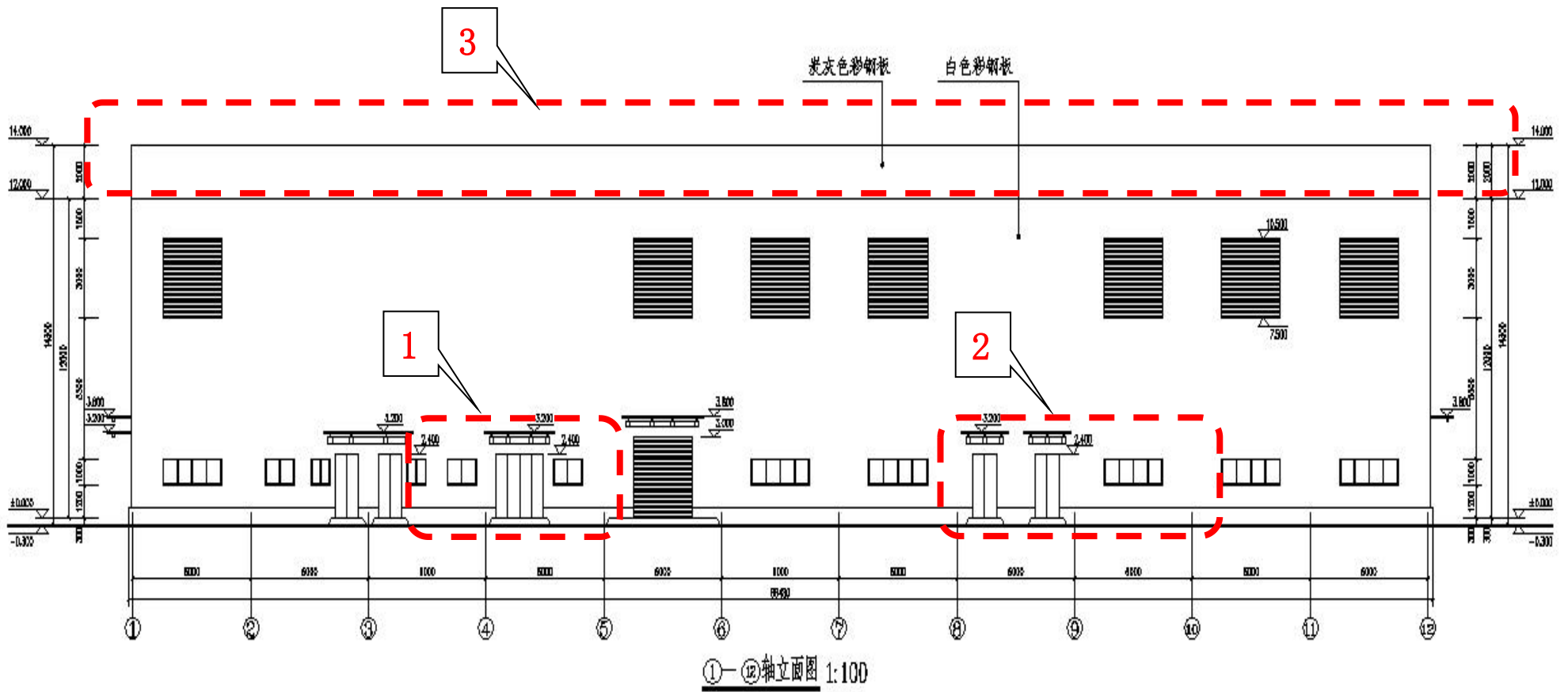


氨基酸车间变更后西立面图

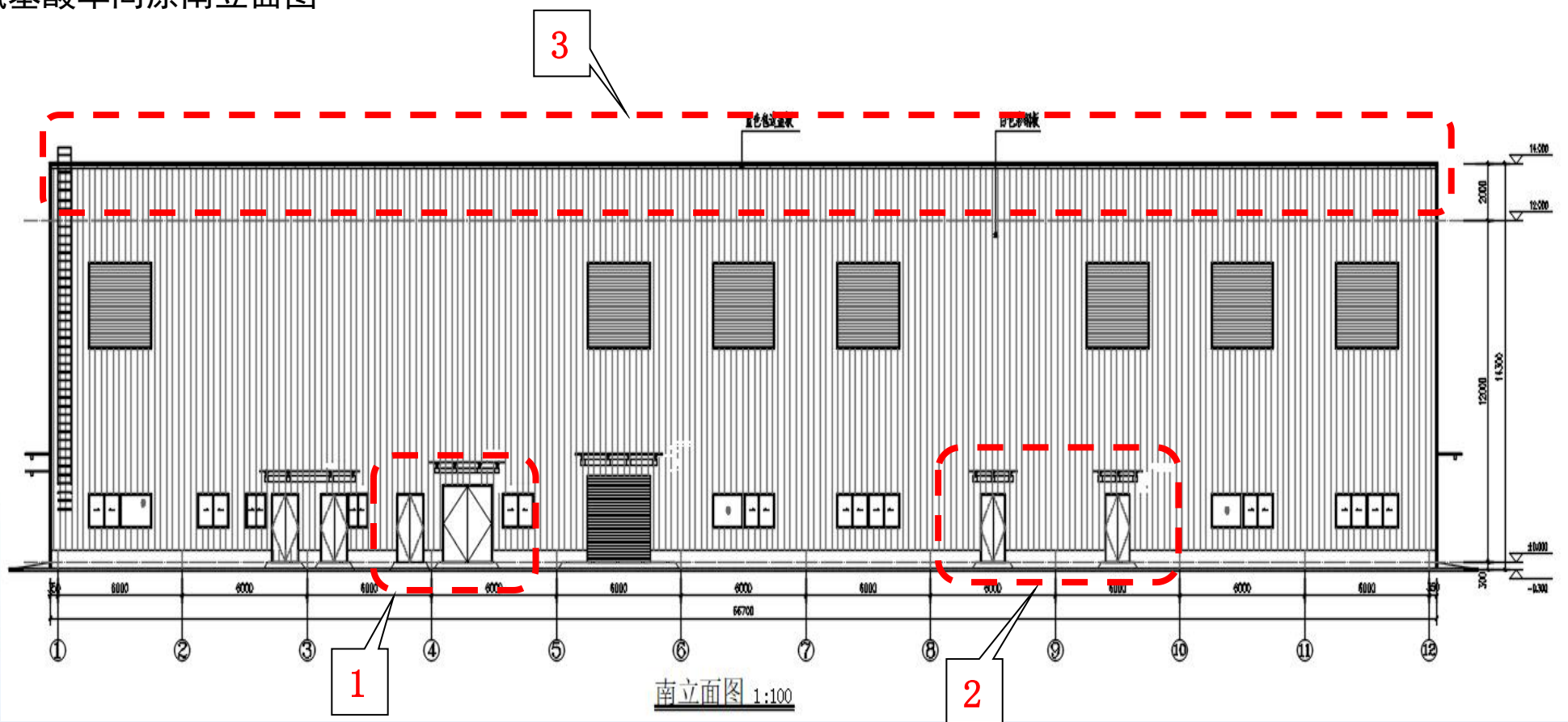
- 1、西立面墙面于B轴北侧门取消；
- 2、原墙面顶部设置炭灰色彩钢板调整为蓝色包边盖板；

# 南京江北新区管理委员会建设项目批前公示

南京华狮新材料有限公司精细化工基地二期工程项目规划许可变更



氨基酸车间原南立面图

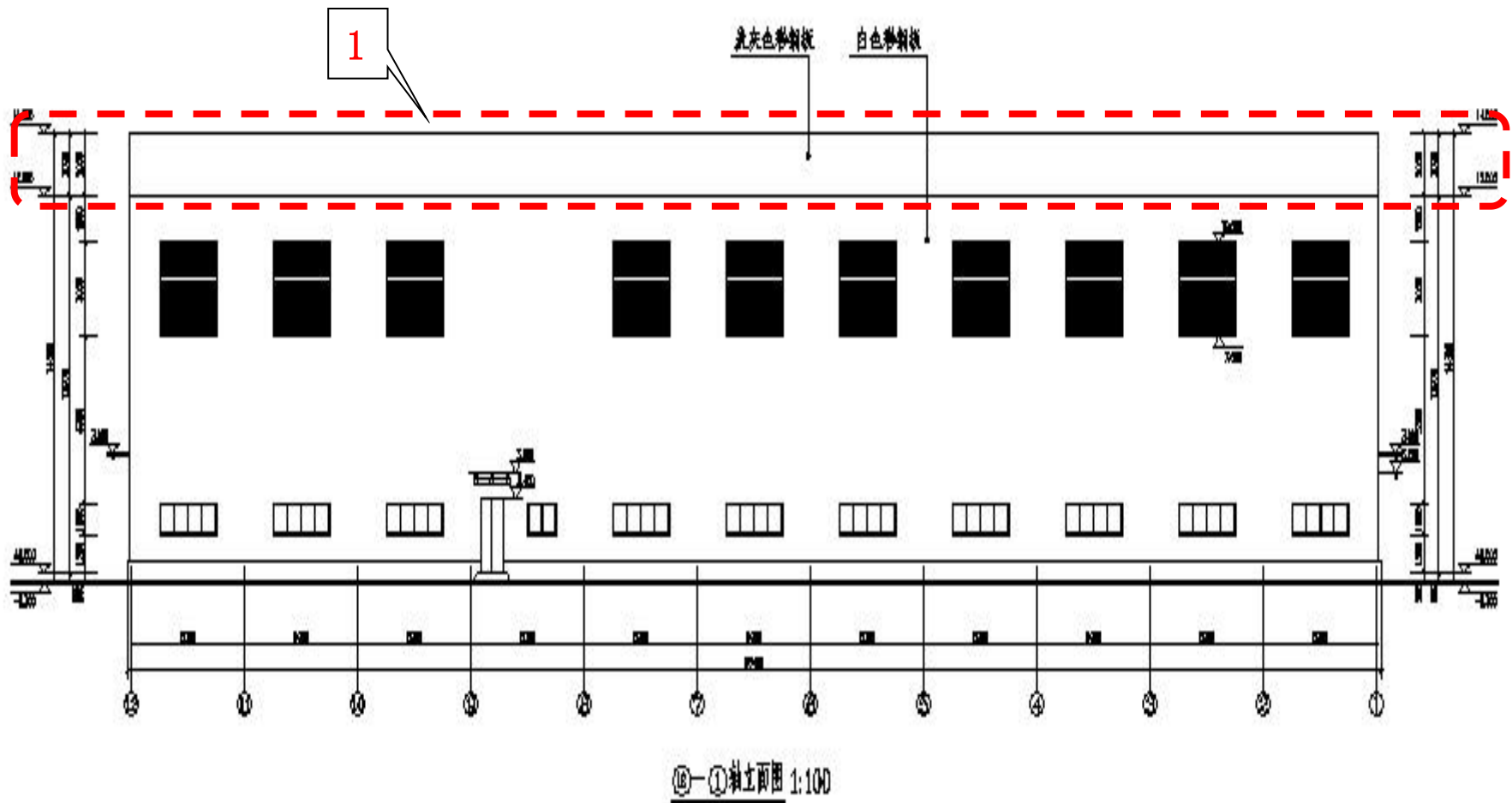


氨基酸车间变更后南立面图

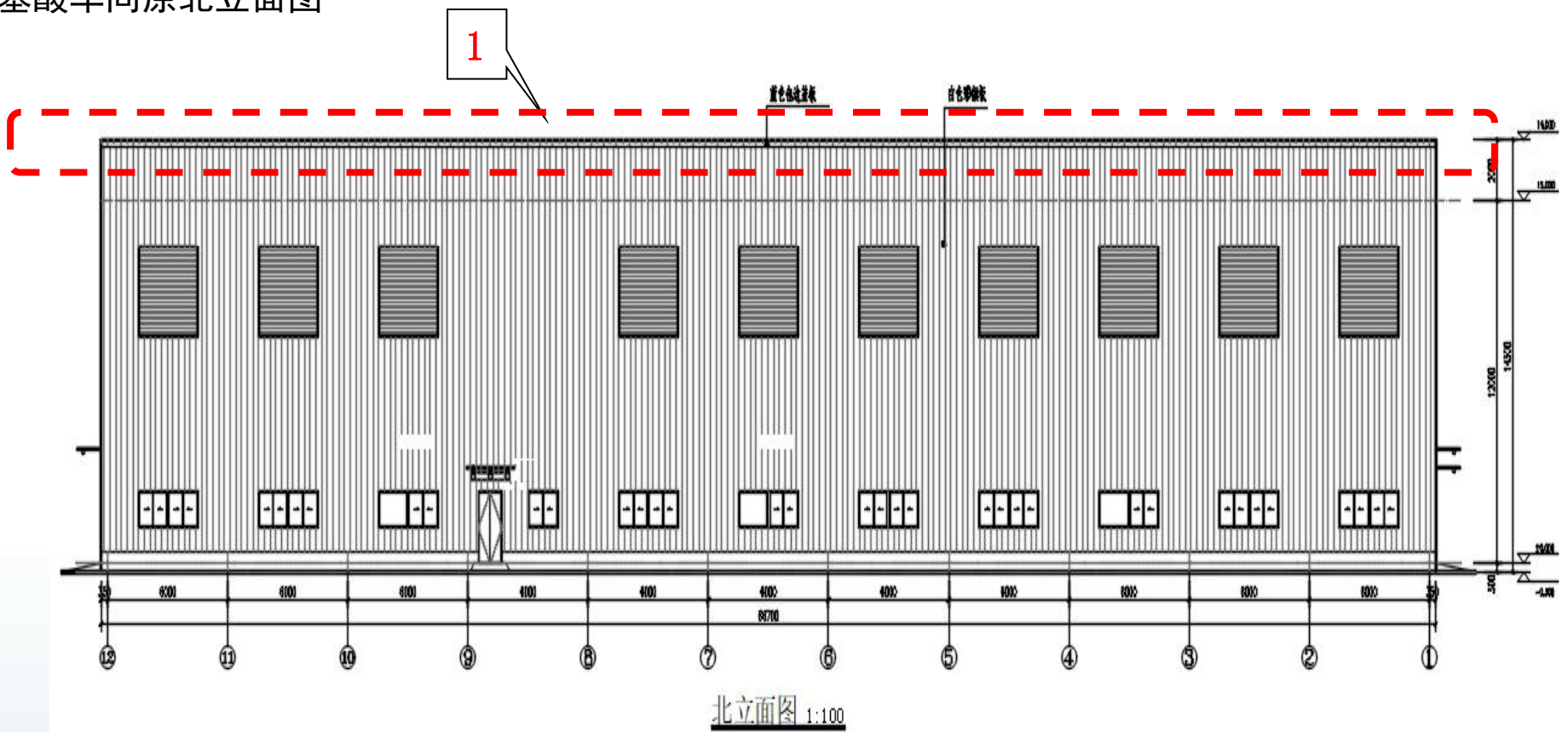
- 1、南立面贴临4轴西侧原窗户平面位置调整为门；
- 2、原8~9轴间两樘门调整为一樘门，原9~10轴间下层窗户取消并设置门；
- 3、原墙面顶部设置炭灰色彩钢板调整为蓝色包边盖板

# 南京江北新区管理委员会建设项目批前公示

南京华狮新材料有限公司精细化工基地二期工程项目规划许可变更



氨基酸车间原北立面图

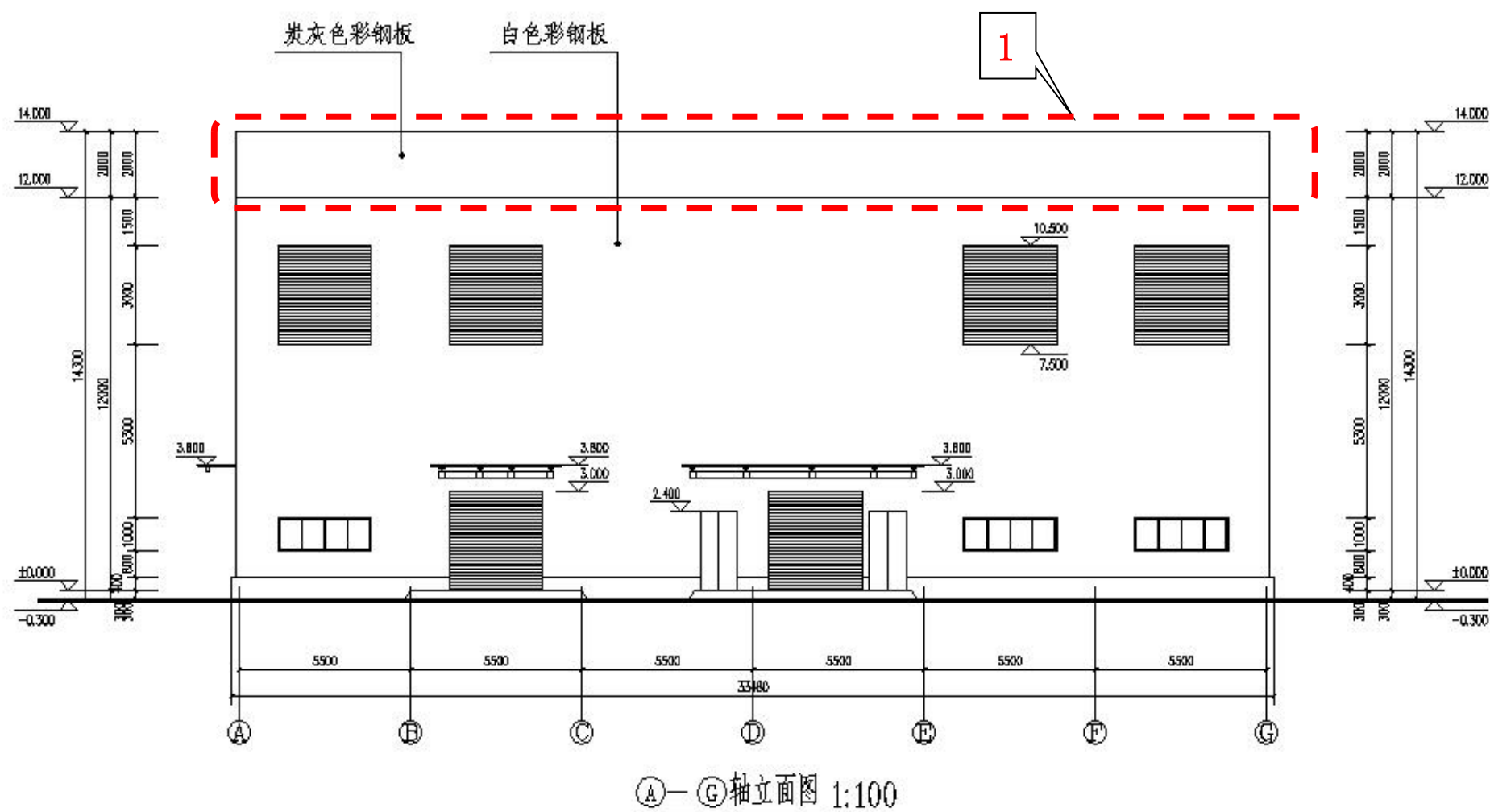


氨基酸车间变更后北立面图

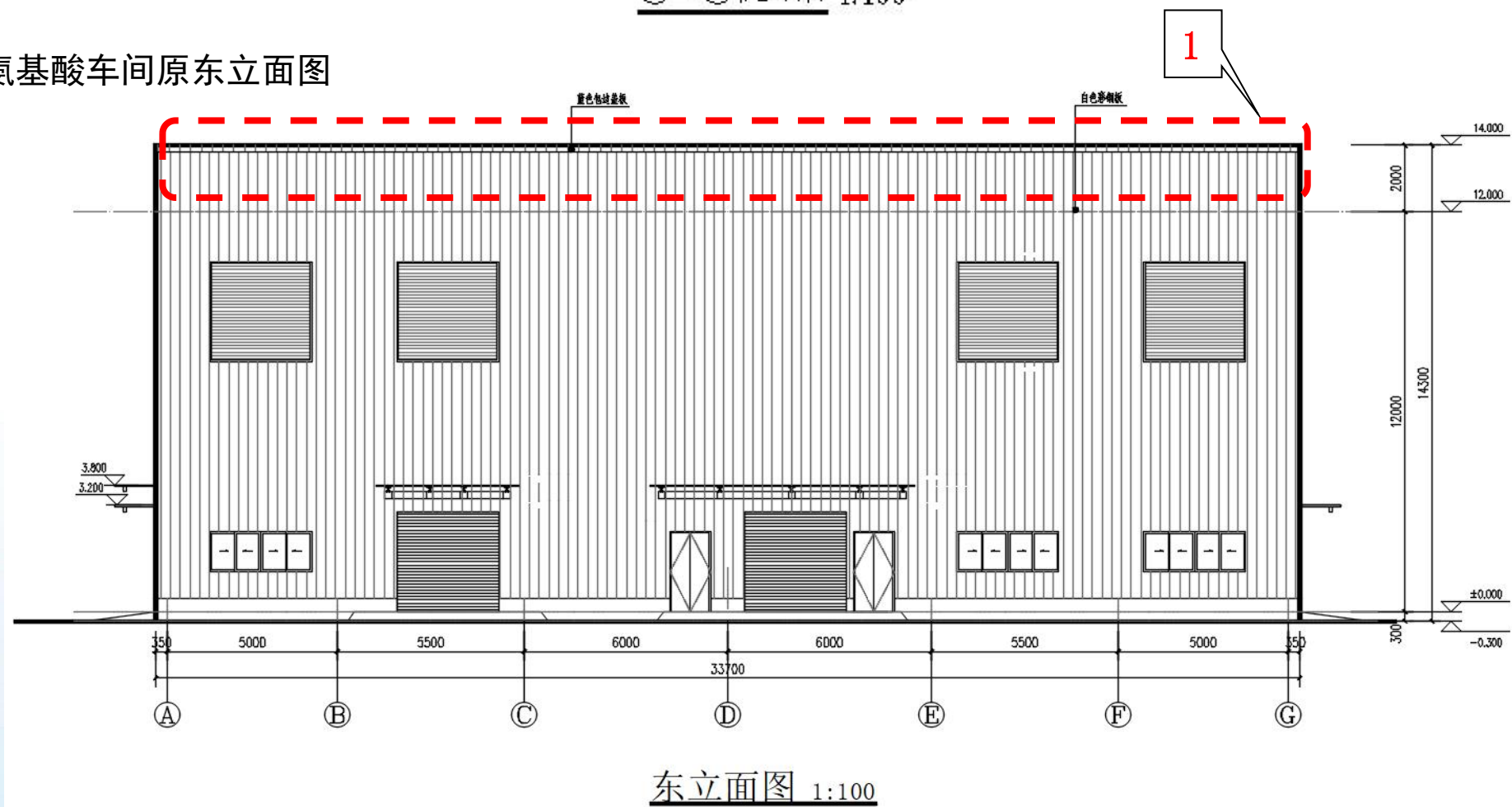
1、原墙面顶部设置炭灰色彩钢板调整为蓝色包边盖板

# 南京江北新区管理委员会建设项目批前公示

南京华狮新材料有限公司精细化工基地二期工程项目规划许可变更



氨基酸车间原东立面图

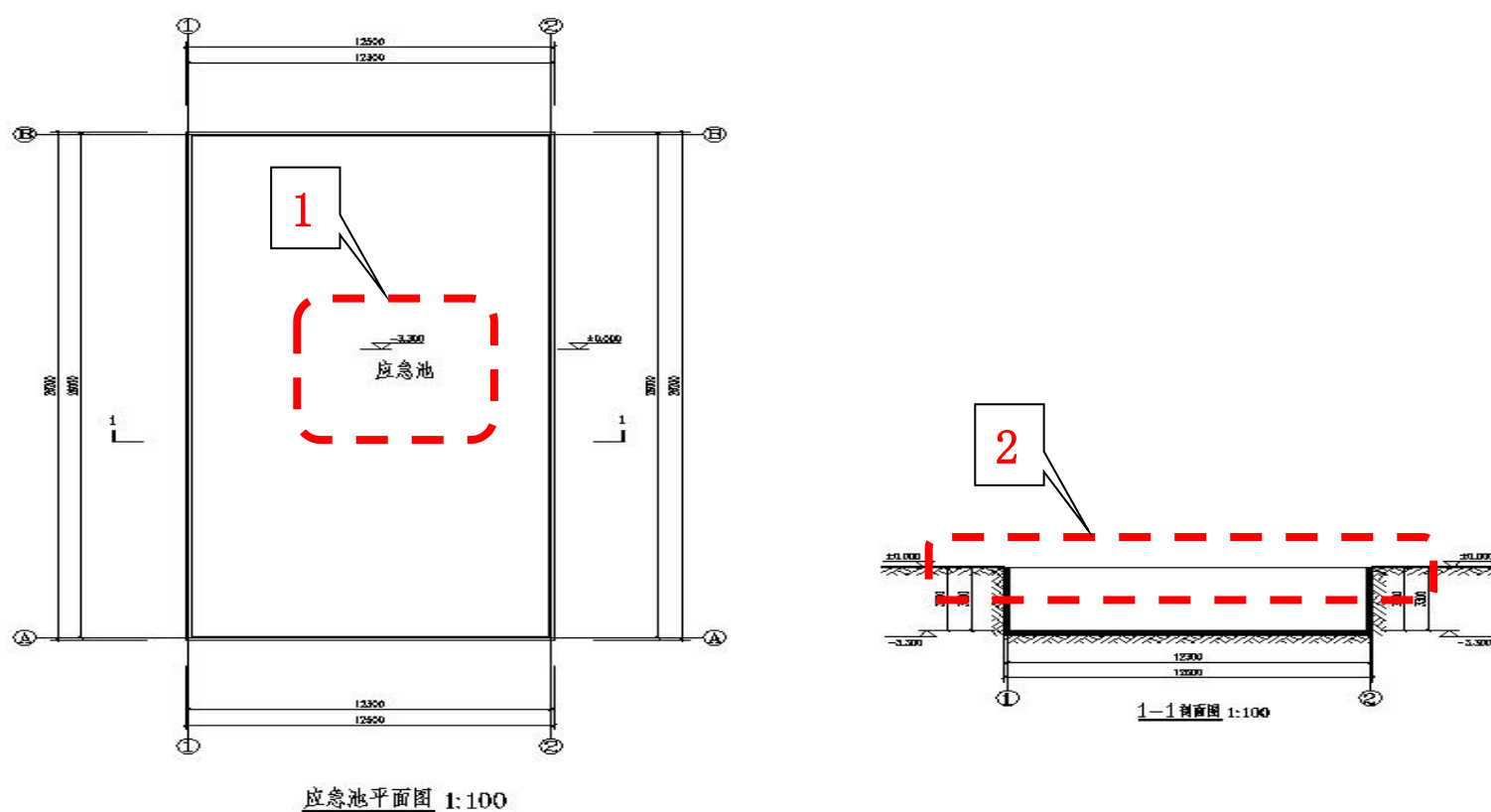


氨基酸车间变更后东立面图

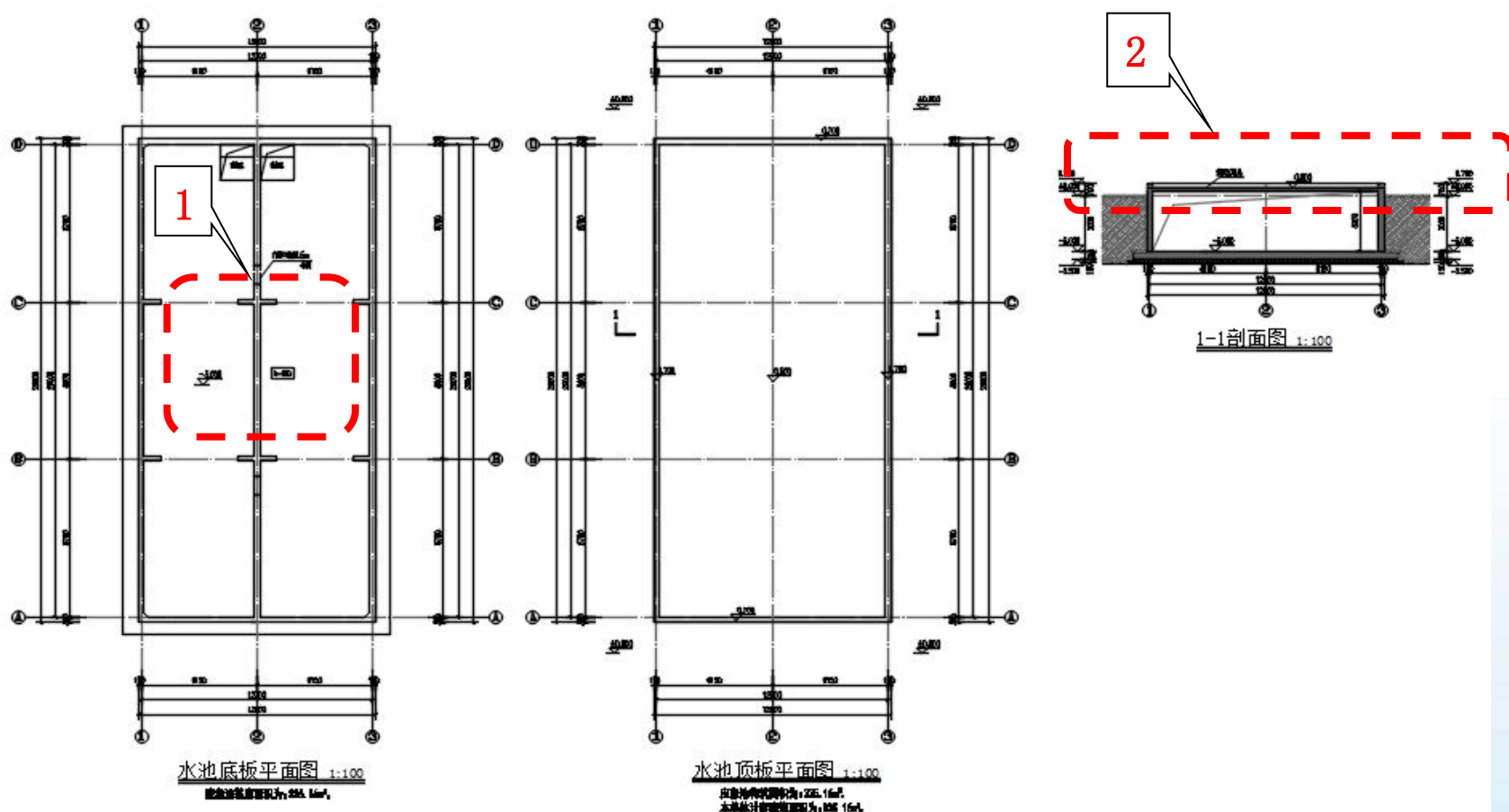
- 1、原墙面顶部设置炭灰色彩钢板调整为蓝色包边盖板

# 南京江北新区管理委员会建设项目批前公示

南京华狮新材料有限公司精细化工基地二期工程项目规划许可变更



应急池原平面图



应急池变更后平面图

- 1、池底标高由原-3.300调整为-3.000；
- 2、应急池顶部增设混凝土盖板，盖板顶标高为0.500；