

# 南京江北新区管理委员会建设项目批前公示

## 电子工业用气体研发、包装、检测及配套一体化基地项目 规划许可变更

公示时间：2025 年 12 月 4 日至 2025 年 12 月 13 日

批前公示旨在征询公众意见，并非最终审批结果。如您对该规划项目有意见表达，请在公示期内将书面意见邮寄、电子邮件或者传真至南京江北新区管理委员会行政审批局（请注明“公示反馈意见”），公众意见将作为审批决策的重要参考依据。

地址：南京江北新区滨江大道 292 号

邮编：210031

邮箱：NJSJBXQGS@163.com

传真：025-68110784

### 一、项目概况

该项目位于南京江北新区长芦街道，基地东至外环西路，南至罐区南路，西至南京新瀚新材料有限公司，北至空地（具体范围以用地红线为准），占地约为 5.88 万平方米。用地性质为 M3 工业用地，建筑密度 $\leq 55\%$ ，建筑高度 $\leq 24\text{m}$ ，绿地率 $\geq 12\%$ ，总建筑面积约 1.43 万平方米，其中地上建筑面积约 1.42 万平方米，地下建筑面积约 0.01 万平方米，主要建设内容包括：厂房、危险品仓库、配电房、其它辅助设施等。该项目于 2024 年 5 月 23 日领取建设工程规划许可证（证号：建字第 3201162024GG0219435 号）

因设计与工艺优化，对该项目进行调整如下：

- 定位红线图地磅定位向南侧移动，乙类充装厂房 1、乙类充装厂房 2 室外设备区轮廓及标高调整，门卫 2 新增构架，完善厂区绿化，绿地率由 12.44% 变为 14.91%。
- 乙类充装厂房 1、乙类充装厂房 2 立面新增彩钢板，取消钢梯。
- 门卫 2 门窗调整。
- 甲类充装厂房 12-14 轴坡屋面增加女儿墙，立面新增彩钢板，取消钢梯。
- 维修厂房 1-4 轴立面门窗调整。
- 综合楼调整窗户高度、立面造型和涂料，变更无障碍坡道方向。



# 南京江北新区管理委员会建设项目批前公示

## 电子工业用气体研发、包装、检测及配套一体化基地项目 规划许可变更

以上项目各项指标符合设计要点，并满足规划法则规范要求。

根据南京市建设项目规划公示相关规定，对该项目进行批前公示，征询公众意见。如有意见者，请向我局反映。

### 二、建设单位

南京建亚新材料有限公司

### 三、公示方式

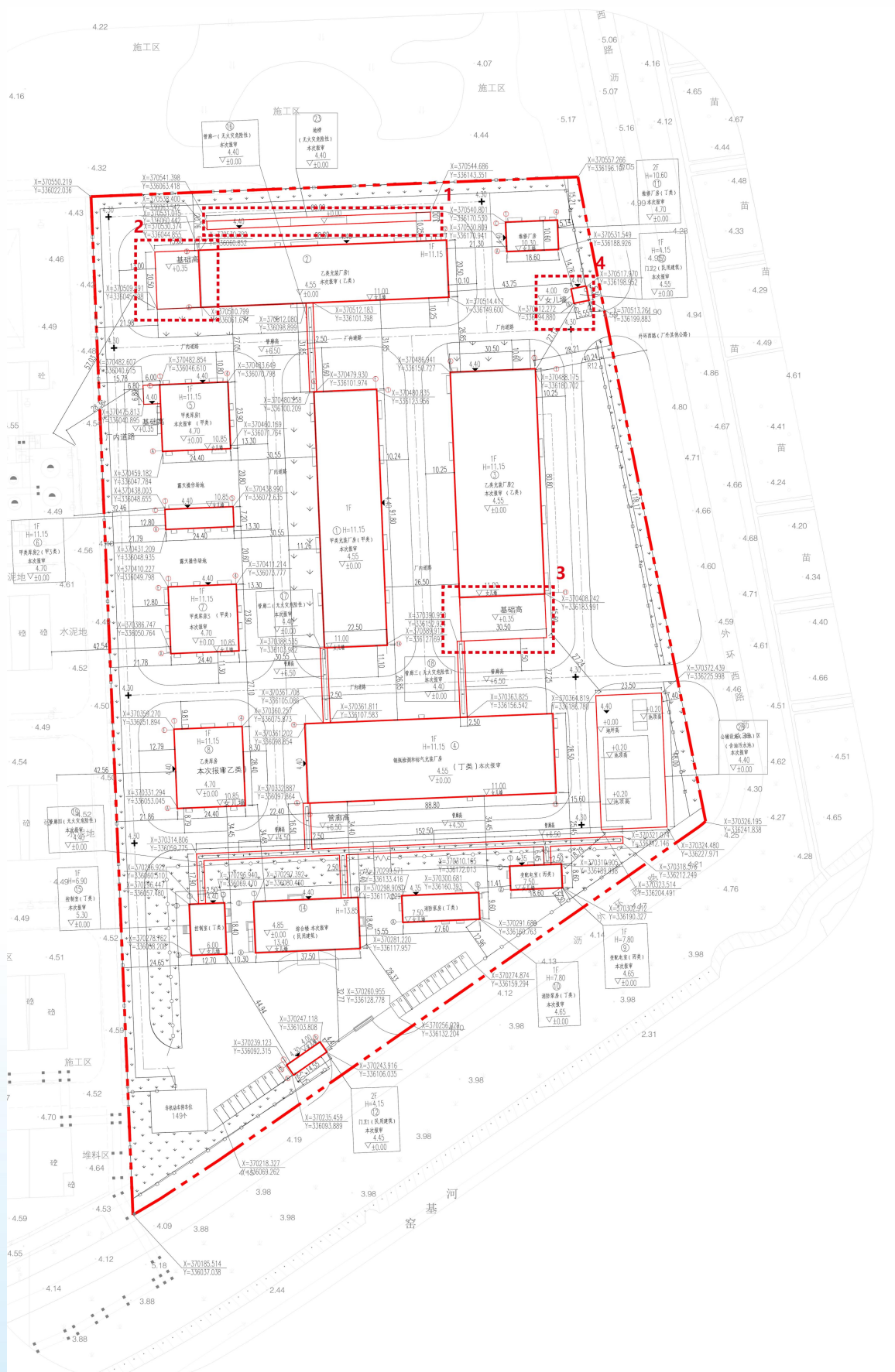
- 1、项目建设现场
- 2、南京江北新区官网

### 四、项目区位图



公示地点：项目入口处

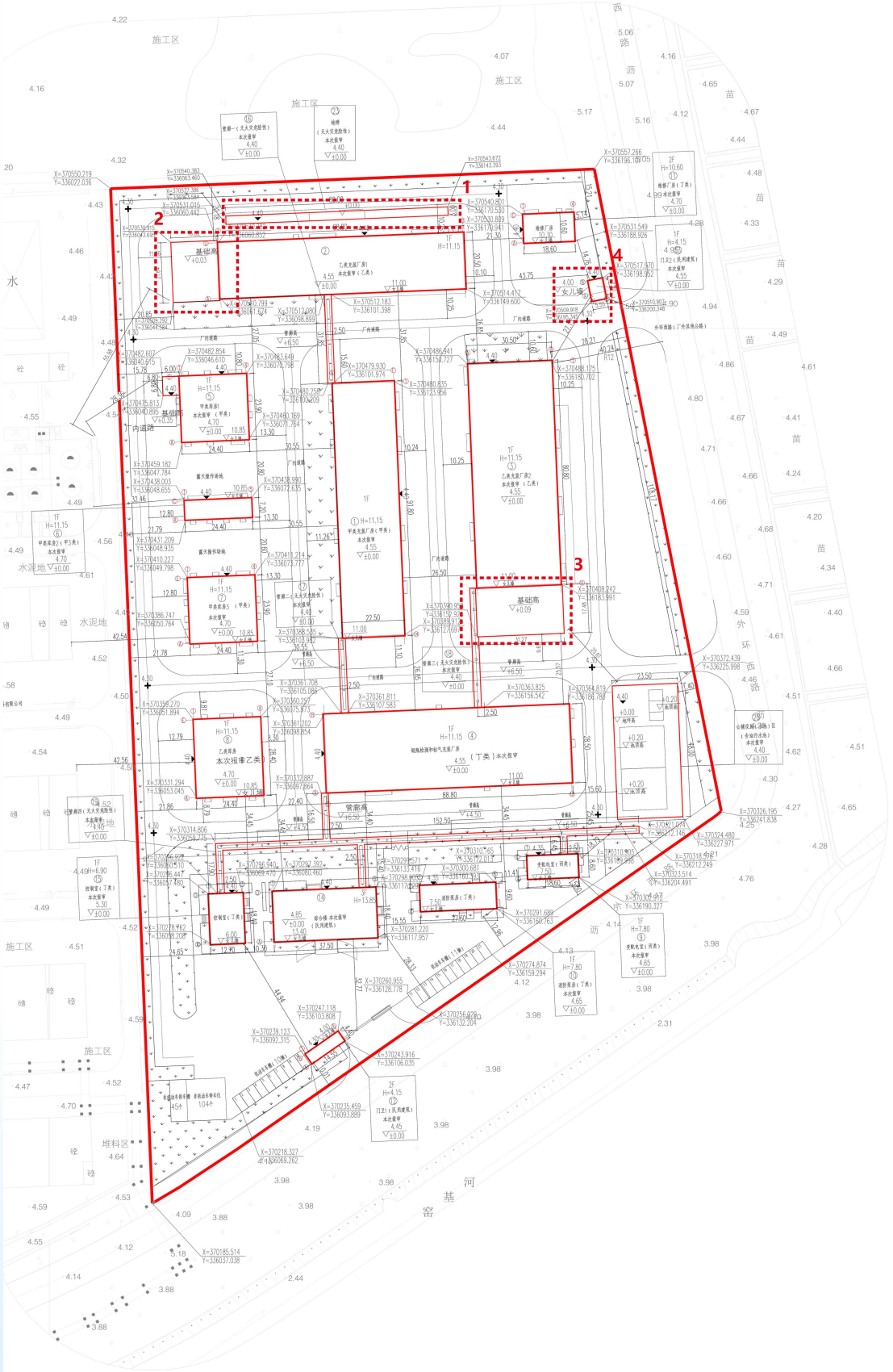




# 南京江北新区管理委员会建设项目批前公示

## 电子工业用气体研发、包装、检测及配套一体化基地项目 规划许可变更

变更后



1. 地磅定位向南侧移动，修改相应间距；
2. 乙类充装厂房 1 室外设备区轮廓及标高调整，修改相应间距；
3. 乙类充装厂房 2 室外设备区轮廓及标高调整，修改相应间距；
4. 门卫 2 新增构架
5. 完善厂区绿化，绿地率由 12.44%变为 14.91%。



# 南京江北新区管理委员会建设项目批前公示

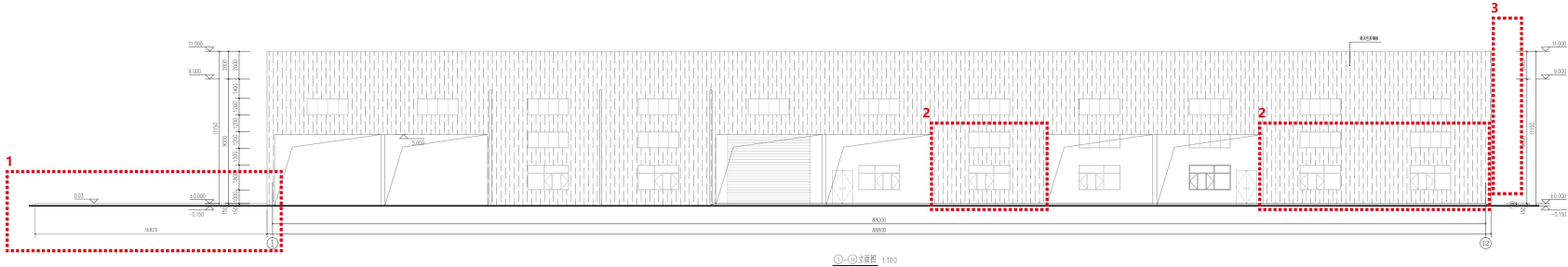
## 电子工业用气体研发、包装、检测及配套一体化基地项目 规划许可变更

### 六、立面图

乙类充装厂房 1 1-12 轴立面图变更前

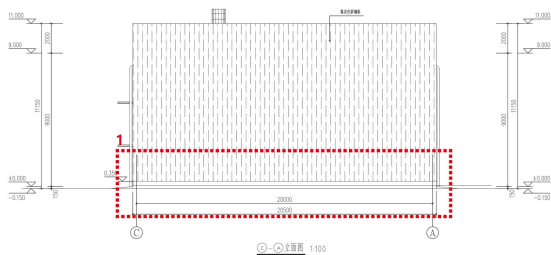


乙类充装厂房 1 1-12 轴立面图变更后

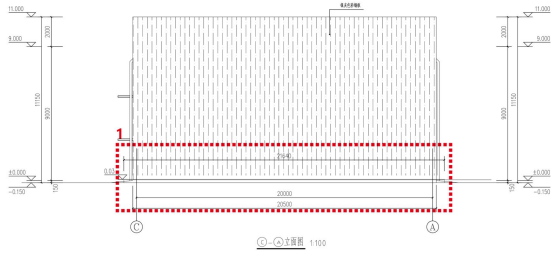


- 1. 调整室外设备区尺寸及标高
- 2. 立面新增彩钢板，对应增加窗
- 3. 取消钢梯，对应修改其它立面

乙类充装厂房 1 C-A 轴立面图变更前



乙类充装厂房 1 C-A 轴立面图变更后

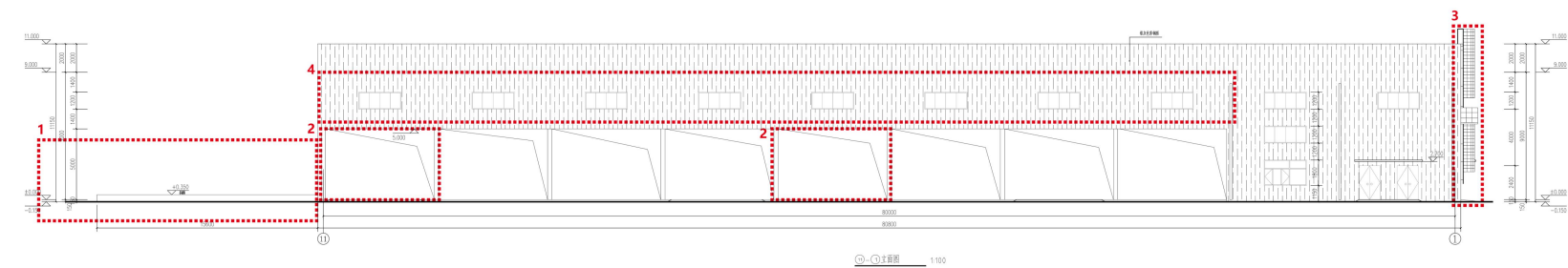


- 1. 调整室外设备区尺寸及标高，

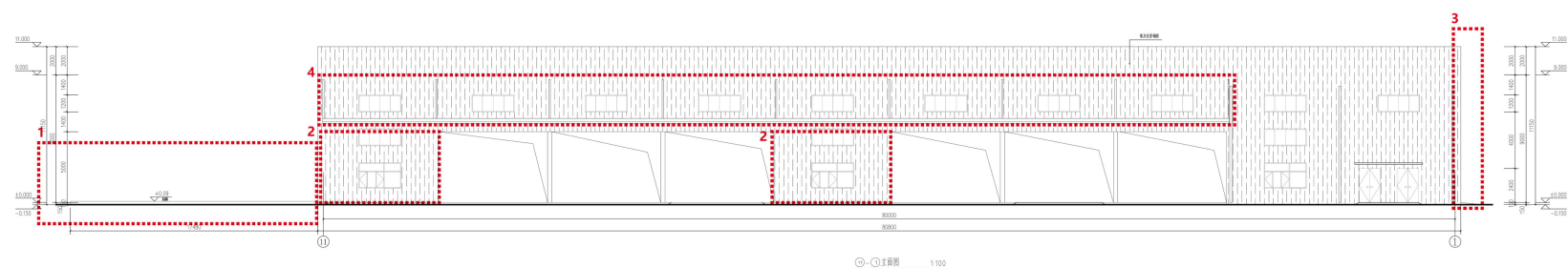
# 南京江北新区管理委员会建设项目批前公示

## 电子工业用气体研发、包装、检测及配套一体化基地项目 规划许可变更

乙类充装厂房 2 11-1 轴立面图变更前

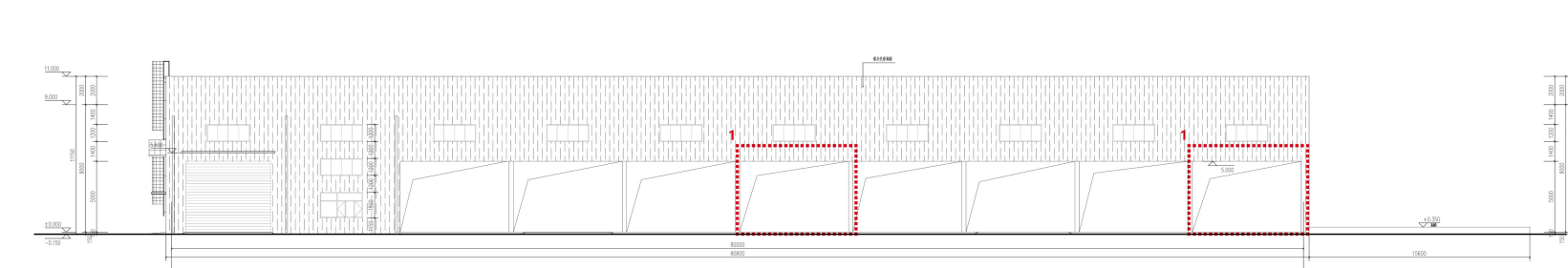


乙类充装厂房 2 11-1 轴立面图变更后

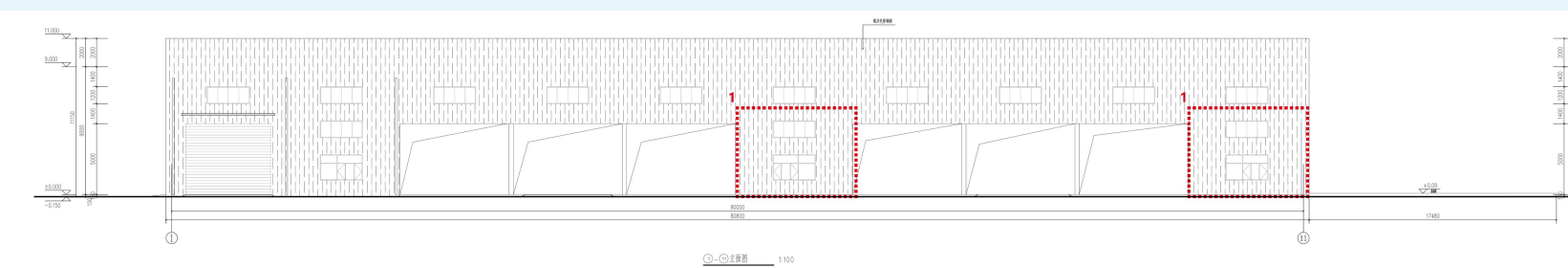


- 1. 调整室外设备区尺寸及标高
- 2. 立面新增彩钢板，对应增加窗
- 3. 取消钢梯，对应修改其它立面
- 4. 补充表达雨棚

乙类充装厂房 2 1-11 轴立面图变更前



乙类充装厂房 2 1-11 轴立面图变更后



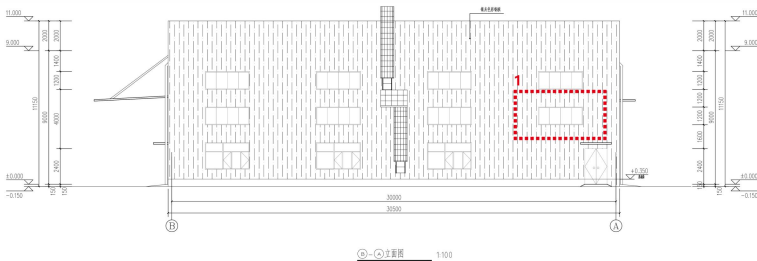
- 1. 立面新增彩钢板，对应增加窗



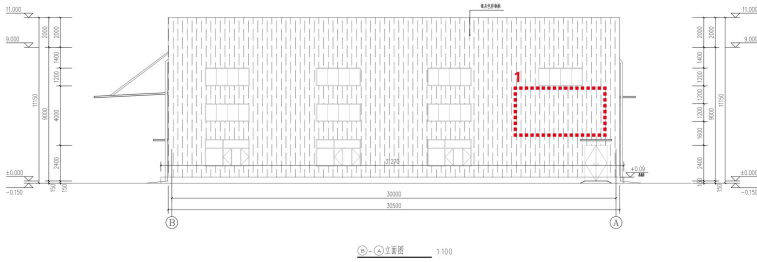
# 南京江北新区管理委员会建设项目批前公示

## 电子工业用气体研发、包装、检测及配套一体化基地项目 规划许可变更

乙类充装厂房 2 B-A 轴立面图变更前

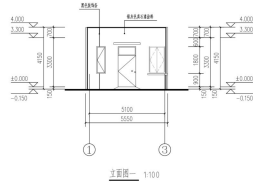


乙类充装厂房 2 B-A 轴立面图变更后

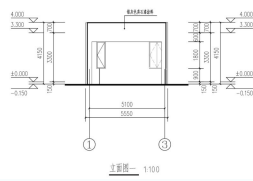


- 1. 窗户调整

门卫室 2 立面图一变更前

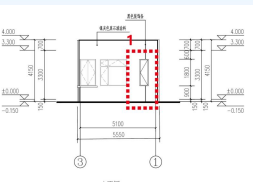


门卫室 2 立面图一变更后

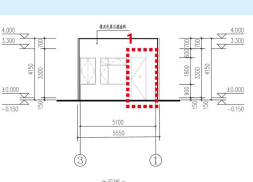


- 1. 删除门，增加框架，对应修改其它立面

门卫室 2 立面图二变更前



门卫室 2 立面图二变更后

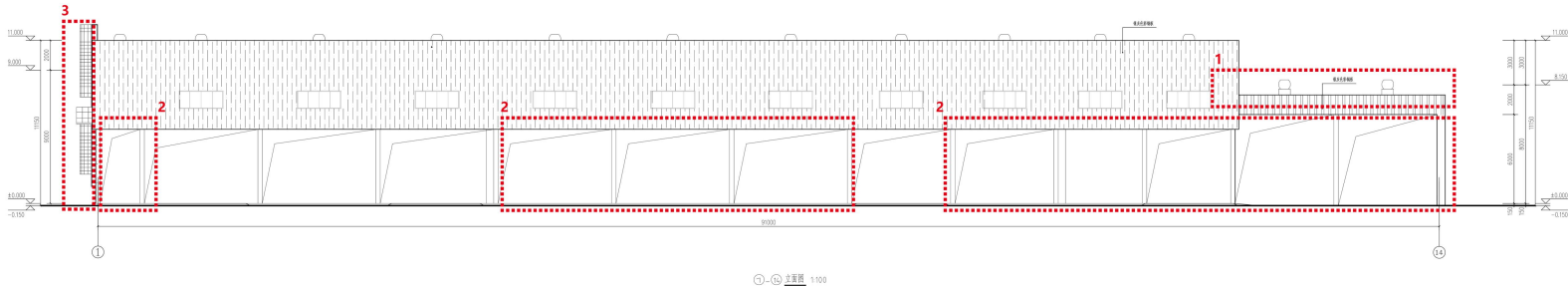


- 1. 窗户改为门

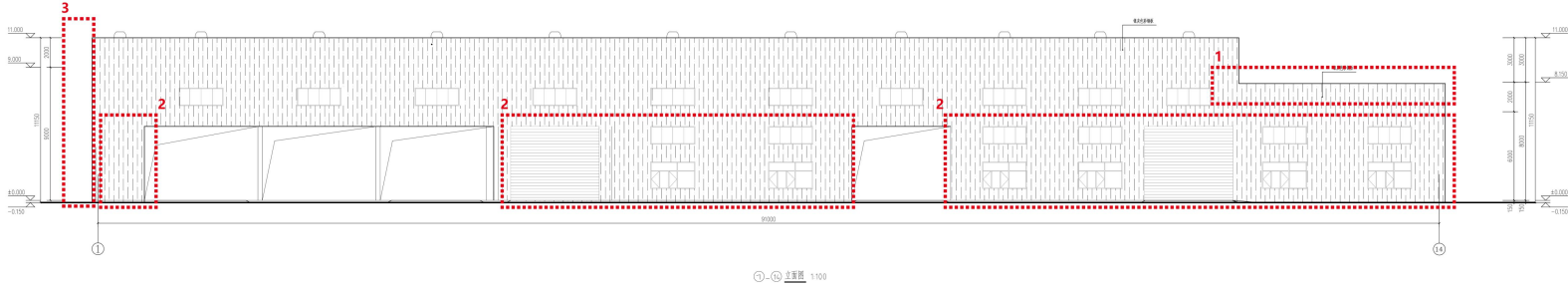
# 南京江北新区管理委员会建设项目批前公示

## 电子工业用气体研发、包装、检测及配套一体化基地项目 规划许可变更

甲类充装厂房 1-14 轴立面图变更前

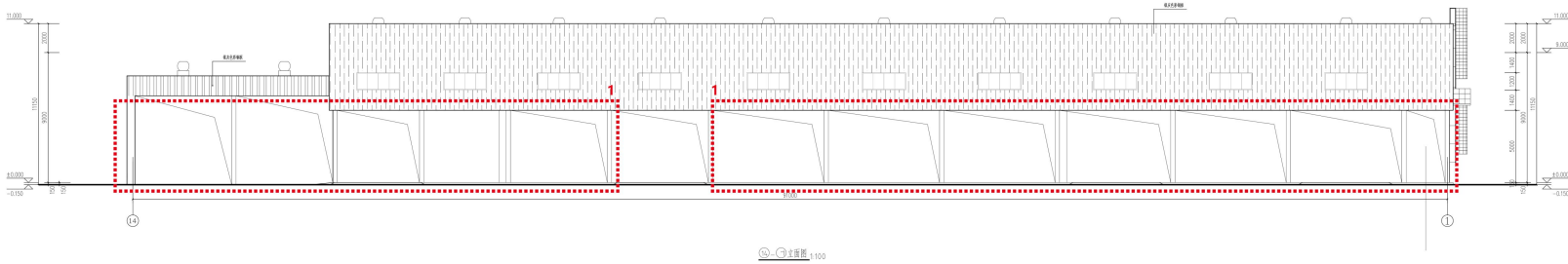


甲类充装厂房 1-14 轴立面图变更后

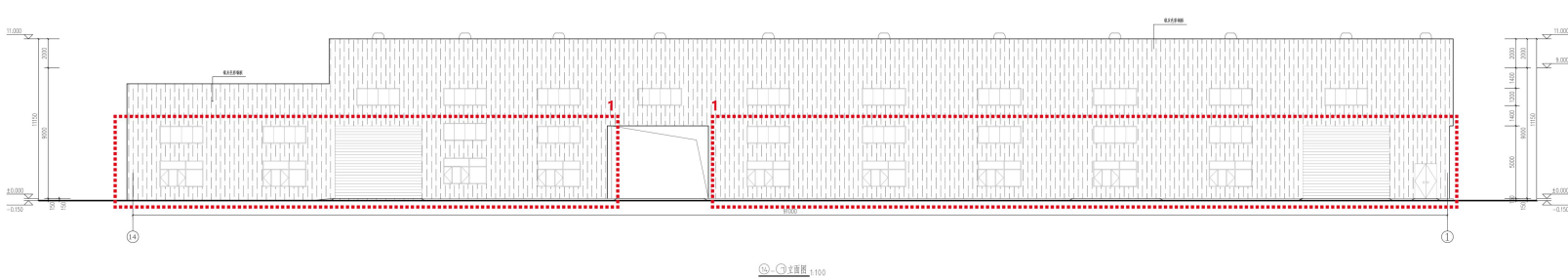


- 1. 坡屋面增加女儿墙，对应修改其它立面
- 2. 立面新增彩钢板，对应增加门、窗
- 3. 取消钢梯，对应修改其它立面

甲类充装厂房 14-1 轴立面图变更前



甲类充装厂房 14-1 轴立面图变更后



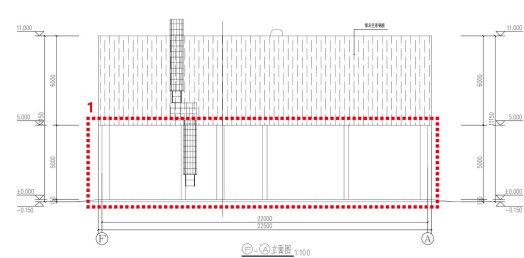
- 1. 立面新增彩钢板，对应增加门、窗



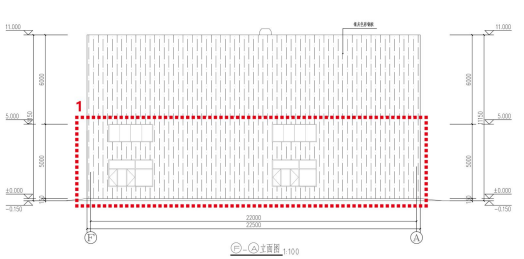
# 南京江北新区管理委员会建设项目批前公示

## 电子工业用气体研发、包装、检测及配套一体化基地项目 规划许可变更

甲类充装厂房 F-A 轴立面图变更前

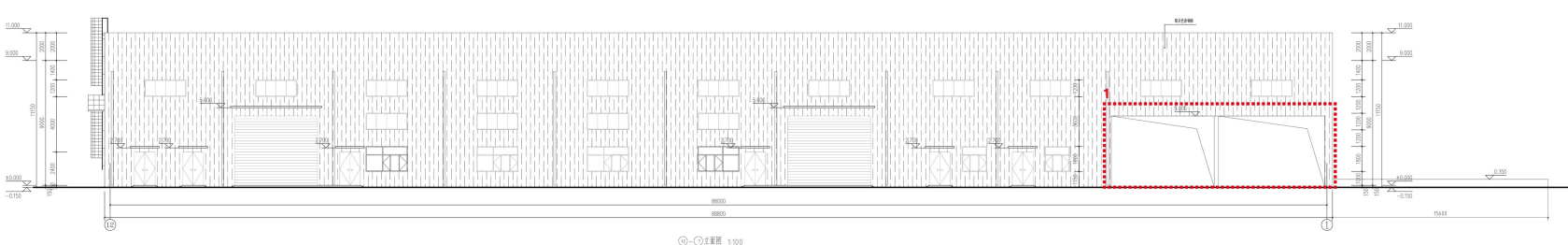


甲类充装厂房 F-A 轴立面图变更后

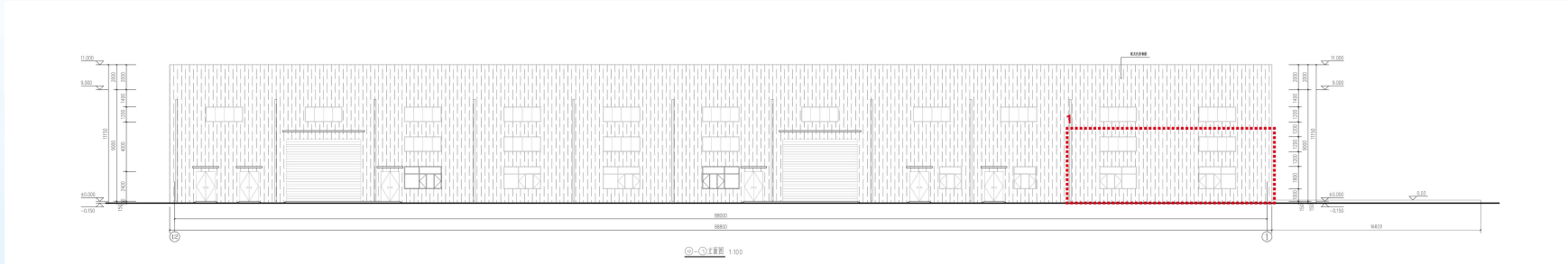


- 1. 立面新增彩钢板，对应增加窗

乙类充装厂房 1 12-1 轴立面图变更前



乙类充装厂房 1 12-1 轴立面图变更后

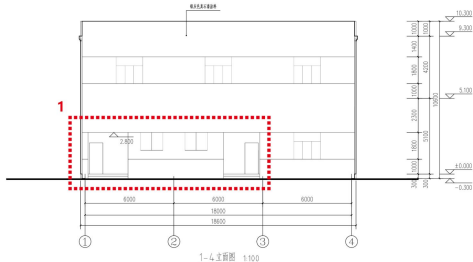


- 1. 立面新增彩钢板，对应增加窗

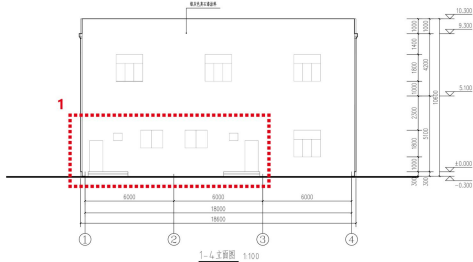
# 南京江北新区管理委员会建设项目批前公示

## 电子工业用气体研发、包装、检测及配套一体化基地项目 规划许可变更

维修厂房 1-4 轴立面图变更前

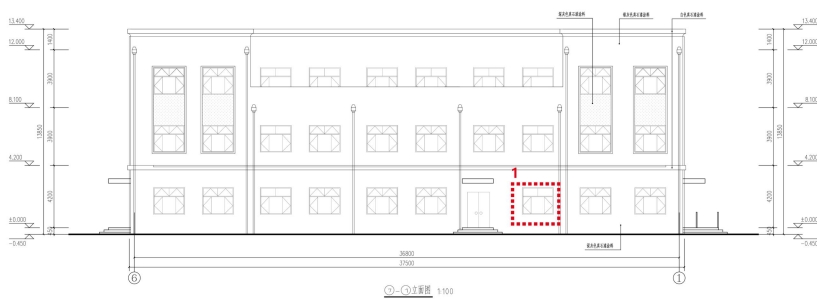


维修厂房 1-4 轴立面图变更后

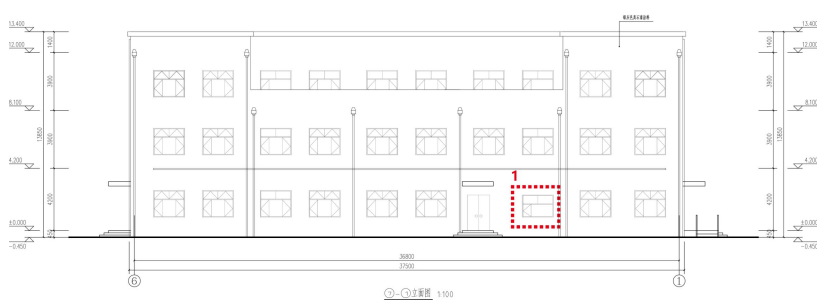


### 1. 1-3 轴门窗调整

综合楼 7-1 轴立面图变更前



综合楼 7-1 轴立面图变更后



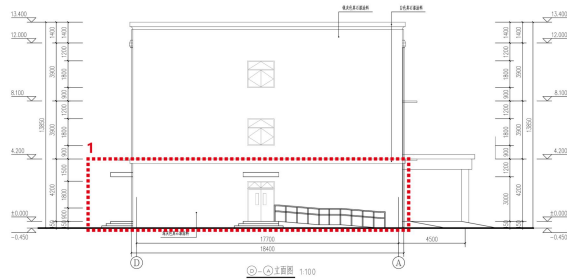
- 1. 窗户高度调整
- 2. 调整立面造型和涂料，对应修改其它立面



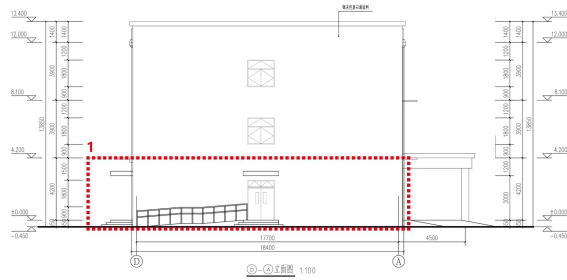
# 南京江北新区管理委员会建设项目批前公示

## 电子工业用气体研发、包装、检测及配套一体化基地项目 规划许可变更

综合楼 D-A 轴立面图变更前



综合楼 D-A 轴立面图变更后



- 1. 无障碍坡道变更方向，对应修改其它立面