

南京江北新区管理委员会建设项目批前公示

NO. 新区 2024G25 地块项目规划设计方案

公示时间：2026 年 4 月 30 日至 2026 年 5 月 12 日

批前公示旨在征询公众意见，并非最终审批结果。如您对该规划项目有意见表达，请在公示期内将书面意见邮寄、电子邮件或者传真至南京江北新区管理委员会数据局（政务服务管理办公室）（请注明“公示反馈意见”），公众意见将作为审批决策的重要参考依据。

地址：南京市浦口区象山路 4 号

邮编：210000

邮箱：njsjbxqgs@163.com

一、项目概况

NO.新区 2024G25 地块项目位于南京江北新区顶山街道，地块西临石佛大街，南靠九袱洲路，北侧、东侧均为规划道路。规划用地性质为 Rb 商住混合用地，用地面积约 1.07 公顷， $1.01 \leq \text{容积率} \leq 1.8$ ，绿地率 $\geq 30\%$ ，建筑高度 < 80 米。拟建总建筑面积约 2.9 万平方米，其中地上建筑面积约 2.1 万平方米，地下建筑面积约 8500 平方米。主要建设内容为高层住宅、商业、配套用房。

以上项目各项指标符合设计要点，并满足规划法则规范要求。

根据南京市建设项目规划公示相关规定，对该项目进行批前公示，征询公众意见。如有意见者，请向我局相关部门反映。

二、建设单位

南京瑞映房地产开发有限公司

三、公示方式

- 项目建设现场
- 南京江北新区官网

南京江北新区管理委员会建设项目批前公示

N0. 新区 2024G25 地块项目规划设计方案

四、项目区位图



图例：★公示位置

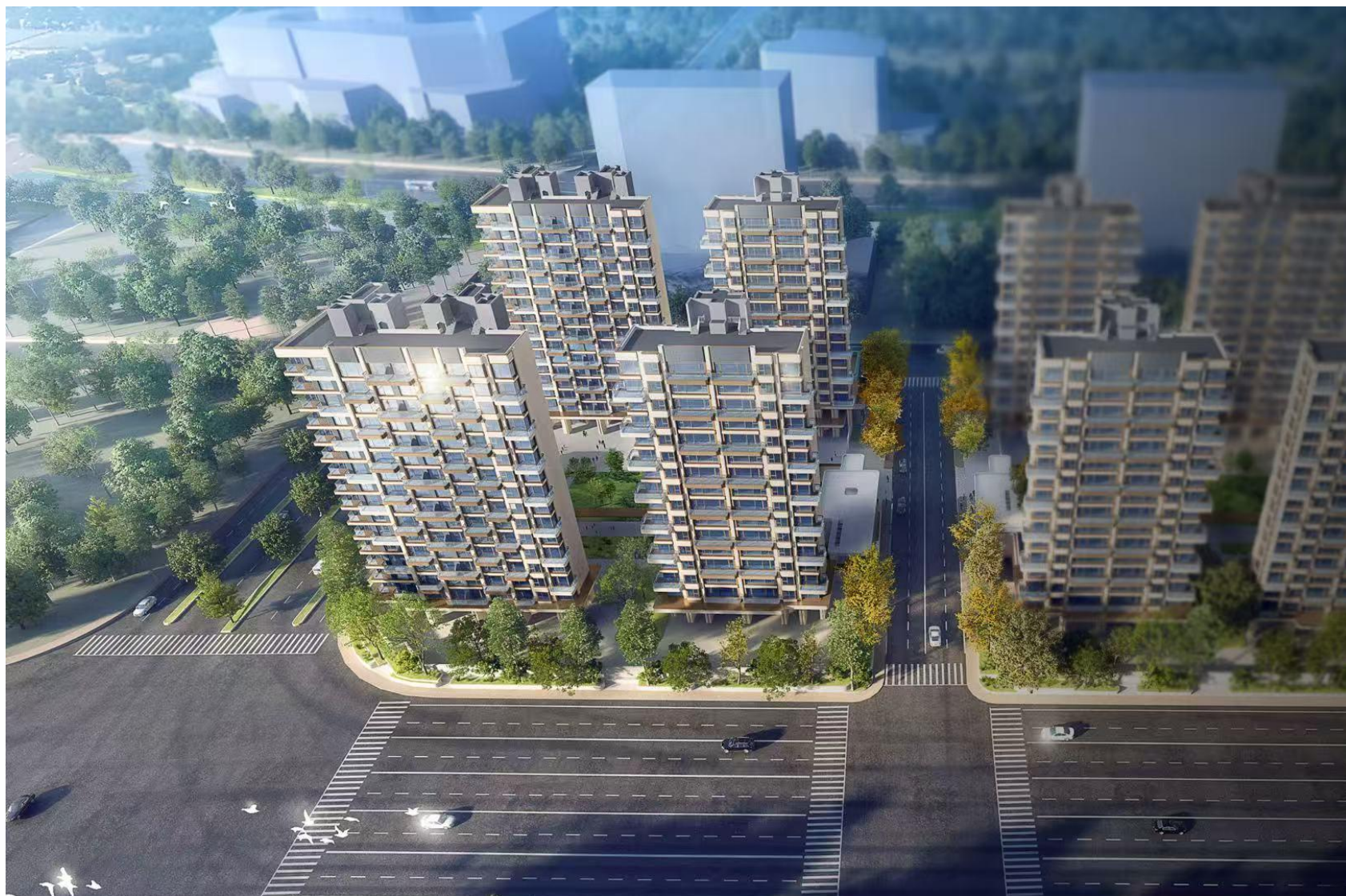
五、总平面示意图



南京江北新区管理委员会建设项目批前公示

NO. 新区 2024G25 地块项目规划设计方案

六、效果图



效果图仅为示意，最终方案以核准图为准，景观以专项景观设计方案为准

南京江北新区管理委员会建设项目批前公示

N0. 新区 2024G25 地块项目规划设计方案

七、日照分析



<p>NO.新区2024G25地块项目</p> <p>日照分析报告</p> <p>日期：2024年4月11日</p>	<p>单位名称：南京新城房产开发有限公司</p> <p>地址：中国（江苏）自由贸易试验区南京片区</p> <p>联系人：孙明</p> <p>电话：18913897942</p> <p>中审名称：南京江北新城房产开发有限公司</p> <p>资质证书：资质证书</p> <p>项目负责人：孙明</p> <p>编制人：孙明</p> <p>审核人：孙明</p> <p>日期：2024年4月11日</p>	<p>资质证书</p>	<p>目录</p> <ol style="list-style-type: none">1. 日照分析的依据2. 日照分析的范围3. 日照分析的方法4. 日照分析的结果5. 日照分析结论6. 日照分析附件7. 日照分析附表	<p>南京新城房产开发有限公司</p> <p>日照分析的依据</p> <p>日照分析的范围</p> <p>日照分析的方法</p> <p>日照分析的结果</p> <p>日照分析结论</p> <p>日照分析附件</p> <p>日照分析附表</p>	<p>日照分析附表</p> <table border="1"><thead><tr><th>楼号</th><th>楼高</th><th>楼宽</th><th>楼间距</th></tr></thead><tbody><tr><td>10#</td><td>16</td><td>16</td><td>16.76</td></tr><tr><td>20#</td><td>16</td><td>16</td><td>16.76</td></tr><tr><td>30#</td><td>16</td><td>16</td><td>16.76</td></tr><tr><td>40#</td><td>16</td><td>16</td><td>16.76</td></tr><tr><td>50#</td><td>16</td><td>16</td><td>16.76</td></tr><tr><td>60#</td><td>16</td><td>16</td><td>16.76</td></tr><tr><td>70#</td><td>16</td><td>16</td><td>16.76</td></tr><tr><td>80#</td><td>16</td><td>16</td><td>16.76</td></tr><tr><td>90#</td><td>16</td><td>16</td><td>16.76</td></tr><tr><td>100#</td><td>16</td><td>16</td><td>16.76</td></tr></tbody></table>	楼号	楼高	楼宽	楼间距	10#	16	16	16.76	20#	16	16	16.76	30#	16	16	16.76	40#	16	16	16.76	50#	16	16	16.76	60#	16	16	16.76	70#	16	16	16.76	80#	16	16	16.76	90#	16	16	16.76	100#	16	16	16.76	<p>日照分析结论</p> <p>日照分析附表</p>	<p>日照分析附表</p> <table border="1"><thead><tr><th>楼号</th><th>楼高</th><th>楼宽</th><th>楼间距</th></tr></thead><tbody><tr><td>10#</td><td>16</td><td>16</td><td>16.76</td></tr><tr><td>20#</td><td>16</td><td>16</td><td>16.76</td></tr><tr><td>30#</td><td>16</td><td>16</td><td>16.76</td></tr><tr><td>40#</td><td>16</td><td>16</td><td>16.76</td></tr><tr><td>50#</td><td>16</td><td>16</td><td>16.76</td></tr><tr><td>60#</td><td>16</td><td>16</td><td>16.76</td></tr><tr><td>70#</td><td>16</td><td>16</td><td>16.76</td></tr><tr><td>80#</td><td>16</td><td>16</td><td>16.76</td></tr><tr><td>90#</td><td>16</td><td>16</td><td>16.76</td></tr><tr><td>100#</td><td>16</td><td>16</td><td>16.76</td></tr></tbody></table>	楼号	楼高	楼宽	楼间距	10#	16	16	16.76	20#	16	16	16.76	30#	16	16	16.76	40#	16	16	16.76	50#	16	16	16.76	60#	16	16	16.76	70#	16	16	16.76	80#	16	16	16.76	90#	16	16	16.76	100#	16	16	16.76
楼号	楼高	楼宽	楼间距																																																																																												
10#	16	16	16.76																																																																																												
20#	16	16	16.76																																																																																												
30#	16	16	16.76																																																																																												
40#	16	16	16.76																																																																																												
50#	16	16	16.76																																																																																												
60#	16	16	16.76																																																																																												
70#	16	16	16.76																																																																																												
80#	16	16	16.76																																																																																												
90#	16	16	16.76																																																																																												
100#	16	16	16.76																																																																																												
楼号	楼高	楼宽	楼间距																																																																																												
10#	16	16	16.76																																																																																												
20#	16	16	16.76																																																																																												
30#	16	16	16.76																																																																																												
40#	16	16	16.76																																																																																												
50#	16	16	16.76																																																																																												
60#	16	16	16.76																																																																																												
70#	16	16	16.76																																																																																												
80#	16	16	16.76																																																																																												
90#	16	16	16.76																																																																																												
100#	16	16	16.76																																																																																												